



INFORME D'EXECUCIÓ DEL PLA D'ORDENACIÓ DOCENT

UNIVERSITAT JAUME I

CURS 2012/13

1. Introducció

L'objectiu del present document és proporcionar una visió de l'execució del Pla d'Ordenació Docent (POD) de la Universitat Jaume I del curs acadèmic 2012/13, mitjançant una sèrie d'informes que es poden classificar en dos grups: els que donen una idea de quina ha estat l'assignació de la docència a nivell de les diferents titulacions i màsters oficials, i aquells que mostren les principals característiques de l'assignació docent a nivell de departament.

Per a cada informe, a més d'explicar el seu contingut i objectius, s'adjunta una breu anàlisi dels principals resultats, així com una comparació amb els del curs anterior, cas de ser rellevant.

2. Informes resum de l'assignació de crèdits a titulacions i màsters oficials

2.1. Crèdits impartits per titulació i tipus d'assignatura

La **taula 1** mostra el nombre de crèdits impartits pel professorat en cadascuna de les titulacions de 1r i 2n cicle i grau segons el caràcter de les assignatures.

El curs 2012/13 es van impartir un total de 14.763,60 crèdits, la qual cosa suposa un augment del 1,75% respecte als impartits el curs anterior. La distribució dels crèdits impartits en funció del caràcter de les assignatures ha estat:

	Curs 2012/13	Curs 2011/12
Formació Bàsica, Troncals i Obligatòries	88,2%	82,6%
Optatives i Lliure Configuració*	11,8%	17,4%

*inclou assignatures d'Estil UJI i de lliure configuració del centre

Pel que fa als diferents centres la distribució de la docència ha estat:

	Curs 2012/13	Curs 2011/12
ESTCE	32,5%	33,4%
FCJE	26,5%	26,0%
FCHS	30,8%	30,5%
FCS	9,4%	8,2%
Títols propis*	0,8%	1,9%

*inclou assignatures d'Estil UJI i de lliure configuració del centre

Per últim és important assenyalar que en 2012/13 ha continuat la implantació dels estudis de grau en la Universitat Jaume I, i la consegüent extinció dels actuals estudis de 1r i 2n cicle. En concret s'ha implantat el 1r curs dels següents 2 graus:

- Facultat de Ciències Jurídiques i Econòmiques: Grau en Gestió i Administració Pública
- Escola Superior de Tecnologia i Ciències Experimentals: Grau en Disseny i Desenvolupament de Videojocs

Cal indicar que el Grau en Criminologia i Seguretat ha oferit un curs d'anivellament adreçat als titulats en el títol propi de Graduat en Seguretat i Ciències Policials.

En quant a la distribució dels crèdits impartits per tipus de títols oficials és la següent:

	Curs 2012/13	Curs 2011/12	Variació
Títols de grau	11.740,19	8.214,86	+3.525,33
Títols de 1er i 2on cicle	2.912,68	6.021,53	-3.108,85
Totals	14.652,87	14.236,39	+416,48

2.2. Crèdits impartits per màster oficial

Al curs 2012/13 encara continuen convivint màsters oficials dissenyats d'acord amb les directrius del Reial Decret 56/2005, de 21 de gener (12 amb estudiantat matriculat), i del Reial Decret 1393/2007, de 29 d'octubre (45). Aquest és el motiu pel qual s'han oferit 43 màsters diferents. Com que en la majoria de casos els màsters oficials ja implantats han estat substituïts per estudis semblants d'acord a la nova ordenació, l'anàlisi de resultats es duu a terme a nivell de cada màster o parella de màsters diferents.

Tenint en compte l'observació anterior, la **taula 2** mostra, per a cadascú dels 43 màsters o parelles de màsters diferents oferits en 2012/13, els crèdits impartits per professorat de la universitat (crèdits en POD) i per professorat extern. El total de crèdits impartits ha estat de 3.915,11; xifra que suposa un increment del 3,7% respecte 2011/12.

Pel que fa al tipus de professorat en els màsters, els crèdits impartits s'han distribuït d'acord amb els següents percentatges:

	Curs 2012/13	Curs 2011/12
Professorat UJI	74,8%	73,4%
Professorat extern	25,2%	26,6%

Cal assenyalar que el percentatge de docència impartit en màsters amb caràcter interuniversitari ha passat del 28,4% de 2011/12 al 25,5% de 2012/13.

2.3. Crèdits impartits per titulació i categoria laboral del professorat

Les **taules 3 i 4** mostren, per a cada titulació de 1r i 2n cicle i grau (en valors absoluts i relatius, respectivament) l'estructura del professorat que ha impartit docència. Les diferents categories s'agrupen en professorat funcionari i laboral indefinit; a temps complet (emèrit i visitant); associat a temps parcial i altre professorat a temps complet (ajudant i personal investigador).

A nivell general de la Universitat Jaume I, la distribució de crèdits impartits per tipus de professorat és la següent:

	Curs 2012/13	Curs 2011/12
Professorat funcionari i laboral indefinit i altre professorat a temps complet (prof. emèrit i visitant)	57,1%	53,9%
Professorat associat a temps parcial	34,3%	38,5%
Altre professorat a temps complet	8,6%	7,6%

Es pot concloure que s'observa respecte a 2011/12 un increment del percentatge de docència del professorat a temps complet front a un decrement del professorat associat a temps parcial.

2.4. Crèdits impartits per màster i categoria laboral del professorat

Les **taules 5 i 6** presenten, per a cada màster o parella de màsters diferents (en valors absoluts i relatius, respectivament) el tipus de professorat que ha impartit docència. La distribució global dels crèdits impartits per tipus de professorat és la següent:

	Curs 2012/13	Curs 2011/12
Professorat funcionari i laboral indefinit*	80,0%	80,6%
Professorat associat a temps parcial	13,2%	11,6%
Professorat ajudant i personal investigador	6,8%	7,8%

*inclou la categoria Professorat a temps complet

És a dir, respecte al curs passat el professorat a temps parcial ha incrementat la seua quota de docència en els màsters oficials front a la resta de professorat que ha baixat la seua participació en la docència d'aquests estudis.

2.5. Crèdits impartits per departament i titulació

Les **taules 7 y 8** presenten, per a cada departament, el nombre (o percentatge, segons la taula) de crèdits que ha impartit en les diferents titulacions de 1r i 2n cicle i grau de la Universitat Jaume I. Per tant, aquestes taules donen una idea del grau de concentració de la docència dels departaments en les titulacions i els centres, permetent detectar aquells amb major nivell de transversalitat.

Com en anys anteriors continua detectant-se la tendència dels departaments a concentrar la docència majoritàriament en titulacions del centre al qual es troben adscrits. Al curs 2012/13 s'ha produït un augment en la concentració de crèdits dels departaments dels quatre centres en titulacions de les seues facultats. Així, els departaments que estan adscrits a la FCJE han impartit un 92,1% dels crèdits en titulacions del mateix centre (89,5% en 2011/12), els de la FCHS un 86,2% (85,2% en 2011/12) i els de la ESTCE un 89,2% (88,8% en 2011/12). Els departaments de la nova FCS concentren el 74,5% de la seua docència en les titulacions del seu centre, aleshores a hores d'ara són aquests departaments els que més transversalitat mostren.

Descendint al nivell de detall dels departaments es poden trobar situacions extremes. Així, departaments com els d'Educació; Enginyeria Mecànica i Construcció; Enginyeria Química; Infermeria; Medicina i Química Orgànica i Inorgànica han impartit tota la seua docència en titulacions del centre al que es troben adscrits. Per altra banda, Estudis Anglesos (amb un 37,4%); Matemàtiques (amb un 38,1%); Història, Geografia i Art (amb un 40,5%); Filosofia i Sociologia (amb un 47,4%) i, per últim, Psicologia Evolutiva, Educativa, Social i Metodologia (amb un 47,7%) han impartit bona part de la seua docència en centres diferents a aquell al que es troben adscrits.

Per altra banda cal assenyalar que el departament de Filologia i Cultures Europees ha estat el que major percentatge de docència han destinat a assignatures d'Estil UJI i lliure configuració de centre (15% de la seua docència).

D'altra banda, si observem els crèdits impartits en títols propis, el departament amb major percentatge en aquestes titulacions ha continuat sent Dret Públic amb un 1,2% de la seua docència.

2.6. Crèdits impartits per departament i màster

Les **taules 9 i 10** presenten, per a cada departament, el nombre (o percentatge, segons la taula) de crèdits que ha impartit en els diferents màsters o parelles de màsters oficials oferits per la Universitat Jaume I. Entre els departaments que més crèdits han impartit en aquests estudis destaquen Psicologia Evolutiva, Educativa, Social i Metodologia (308,79 crèdits), Educació (212,65 crèdits), Enginyeria Mecànica i Construcció (187,47 crèdits) i Administració d'Empreses i Màrqueting (183,25 crèdits). En l'altre extrem, Dret Privat (23,24) i la U.P. de Dret del Treball/SS/Eclesiàstic i de l'Estat (36,10 crèdits) són els que menys crèdits han impartit en màsters oficials. La U.P. de Medicina no imparteix, de moment, docència en màsters oficials.

D'altra banda hi han 10 màsters oficials que han concentrat tota la seua docència en un departament. Es tracta de; Ensenyament i Adquisició de la Llengua Anglesa en Contextos Multilingües; Gestió de la Qualitat; Història de l'Art i Cultura Visual; Internacionalització Econòmica: Integració i Comerç Internacional; Investigació en Traducció i Interpretació; Protecció Integrada de Cultius; Química Sostenible; Química Teòrica i Modelització Computacional; Sistema de Justícia Penal i Tècniques Cromatogràfiques Aplicades. Pel contrari els màsters en Professor/a d'Educació Secundària Obligatòria i Batxillerat, Formació Professional i Ensenyament d'Idiomes; Cooperació al Desenvolupament i Investigació Aplicada en Estudis Feministes, de Gènere i Ciutadania són els que han involucrat a un major nombre de departaments en la seua docència.

3. Informes resum de l'assignació de crèdits a departaments

3.1. Resum de l'assignació del POD per departament i àrea de coneixement

La **taula 11** presenta un resum de l'assignació del POD del curs 2012/13 a nivell de departament per a, més endavant, mostrar la mateixa informació desagregada en les diferents àrees de coneixement. La descripció dels camps de totes les taules és la següent:

- “Càrrega prevista inicialment”: aquestes columnes mostren el total de crèdits que es pactaren durant les negociacions de l'oferta acadèmica de les titulacions i de les necessitats docents dels

departaments. En el cas dels màsters oficials es tracta de crèdits computables a efectes de determinació de la càrrega docent de les àrees de coneixement.

- “Crèdits assignats en POD”: aquestes columnes mostren els crèdits que s’han impartit en POD per al 1r i 2n cicle, grau i màster oficial.
- “Diferència”: és el resultat de restar als crèdits assignats en POD la càrrega prevista inicialment. En 1r i 2n cicle i graus mostren els crèdits que s’han hagut o deixat d’impartir com a conseqüència de l’aparició d’incidències durant el curs acadèmic (creació / eliminació de grups, principalment). En màsters oficials mostra els crèdits impartits no computables a efectes de determinació de la càrrega docent de les àrees de coneixement.
- “Crèdits impartits”: són els crèdits que han estat impartits pel professorat (això és, els “Crèdits assignats en POD”) però sense comptabilitzar al personal investigador i becari. En la taula apareixen diferenciats tant els que han computat com els que no ho han fet a efectes de determinació de la càrrega docent de les àrees de coneixement.
- “Capacitat alta”: suma de les dedicacions altes del professorat sense comptabilitzar al personal investigador i becari.
- “Capacitat baixa”: suma de les dedicacions baixes del professorat sense comptabilitzar al personal investigador i becari.
- “Crèdits de reducció”: suma dels crèdits de reducció de la capacitat docent acumulats pel professorat, sense comptabilitzar al personal investigador i becari, bé per l’exercici de càrrecs acadèmics o sindicals, bé com a conseqüència de l’aplicació dels diferents programes de suport de l’activitat del professorat.
- “% Dedicació alta”: és igual al quocient entre els crèdits impartits computables i la capacitat alta menys les reduccions, multiplicat per 100.
- “% Dedicació baixa”: és igual al quocient entre els crèdits impartits computables i la capacitat baixa menys les reduccions, multiplicat per 100.

Tenint en compte les definicions anteriors cal indicar, en primer lloc, que el nombre de crèdits assignats en el POD de 2012/13 ha estat de 17.693.90, la qual cosa significa un increment de vora un 2,4% respecte 2011/12. A més, un total de 479,81 han estat impartits per personal investigador (un 16,3% menys que en 2011/12). Dels 17.214,09 crèdits restants, el 95,9% ha computat a efectes

de determinació de la càrrega docent de les àrees de coneixement (96,0% en 2011/12).

Per altra banda s'observa que s'han impartit 17,55 crèdits de 1r i 2n cicle i graus menys respecte els previstos (el -0,10% de la càrrega prevista inicialment). Pel que fa als màsters oficials ha hagut una diferència de vora 693 crèdits (un 4,07% de la càrrega prevista inicialment) entre els computables a efectes de determinació de la càrrega docent de les àrees i els que finalment s'han impartit.

Les capacitats alta i baixa brutes s'han incrementat respecte al curs passat, la xifra d'aquest increment està al voltant del 4,4% per a la capacitat alta i, 4,6% per a la baixa, degut principalment a l'aplicació del *Reial Decret-Llei 14/2012, de 20 d'abril, de mesures urgents de racionalització de la despesa pública a l'àmbit educatiu*. Mentre que els crèdits de reducció, per la seua banda, han descendit en passar dels 3.382,2 de 2011/12 als 3.356,04 de 2012/13 (un 0,8% menys).

Els percentatges de dedicació mitjans dels departaments i àrees de coneixement de la Universitat Jaume I s'han situat en 2012/13 en el 91,7% pel que fa a la dedicació alta (93,9%, en el curs 2011/12), i en 101% pel que fa a la dedicació baixa (103,8% en el curs 2011/12). És a dir, ha hagut una baixada, que s'explica principalment per l'increment de la capacitat docent derivada de l'aplicació del *Reial Decret-Llei 14/2012, de 20 d'abril, de mesures urgents de racionalització de la despesa pública a l'àmbit educatiu*. A nivell de departaments i, sobre tot, d'àrees de coneixement s'observen importants diferències quant als percentatges de dedicació que, en molts casos, venen explicats per l'estructura de professorat adscrit als mateixos, així com per les promocions de professorat posteriors a les negociacions de necessitats docents que fan que s'incrementen les capacitats de les diferents àrees.

3.2. Resum de l'assignació del POD per categoria de professorat

La **taula 12** mostra un resum de l'assignació del POD del curs 2012/13 per categoria de professorat de la Universitat Jaume I. La descripció dels camps de la taula és la següent

- “Grup”: nom de l'agrupació de professorat (funcionari i laboral indefinit; a temps complet; associat a temps parcial i altre professorat a temps complet).
- “Categoria”: categoria de professorat.
- “Nombre”: nombre de professorat de la categoria.
- “Cap. Alta”: suma de les dedicacions altes del professorat de la categoria. A diferència de les taules anteriors es tenen en compte les capacitats del personal investigador i becari.

- “Cap. Baixa”: suma de les dedicacions baixes del professorat de la categoria. A diferència de les taules anteriors es tenen en compte les capacitats del personal investigador i becari.
- “Reduccions”: suma dels crèdits de reducció de la capacitat docent acumulats pel professorat de la categoria, bé per l'exercici de càrrecs acadèmics o sindicals, bé com a conseqüència de l'aplicació dels diferents programes de suport de l'activitat del professorat. A diferència de les taules anteriors es tenen en compte les possibles reduccions del personal investigador i becari.
- “Crd. Comp. 1r i 2n Cicle i Grau”: suma dels crèdits de 1r i 2n cicle i grau computables a efectes de determinació de la càrrega docent de les àrees que han estat impartits pel professorat de la categoria. A diferència de les taules anteriors es tenen en compte els crèdits computables impartits pel personal investigador i becari.
- “% Crd. Comp. 1r i 2n Cicle i Grau”: percentatge de crèdits de 1r i 2n cicle i grau computables a efectes de determinació de la càrrega docent de les àrees que han estat impartits pel professorat de la categoria, respecte el total de crèdits computables de la categoria.
- “Crd. Comp. Màster”: suma dels crèdits de màsters oficials computables a efectes de determinació de la càrrega docent de les àrees que han estat impartits pel professorat de la categoria. A diferència de les taules anteriors es tenen en compte els crèdits computables impartits pel personal investigador i becari.
- “% Crd. Comp. Màster”: percentatge de crèdits de màsters oficials computables a efectes de determinació de la càrrega docent de les àrees que han estat impartits pel professorat de la categoria, respecte el total de crèdits computables de la categoria.
- “Total Crd. Comp.”: nombre total de crèdits computables a efectes de determinació de la càrrega docent de les àrees que han estat impartits pel professorat de la categoria (1r i 2n cicle i graus i màsters oficials).
- “% Total Crd. Comp.”: percentatge que representa el total de crèdits computables impartits pel professorat de la categoria respecte la suma de crèdits computables impartits pel professorat de totes les categories.
- “% Ded. Alta”: és igual a “Total Crd. Comp.” / (“Cap. Alta” – “Reduccions”) * 100.
- “% Ded. Baixa”: és igual a “Total Crd. Comp.” / (“Cap. Baixa” – “Reduccions”) * 100

En la següent taula es resumeix la estructura de la plantilla de PDI amb POD per al curs 2012/13, comparant-la amb la del curs anterior.

		Curs 2012/13	Curs 2011/12
Professorat funcionari i laboral indefinit	CU	120	113
	TU	307	309
	CEU	5	5
	TEU	40	41
	PCD	92	81
	PC	12	14
Professorat a temps complet	ASSO TC	0	4
	PEME/PVIS	4	7
Professorat associat a temps parcial	PAL 6, 8, 10 i 12 h	451	480
Altres professorat a temps complet	AJD tipus 1	12	5
	AJD tipus 2	32	22
	AJ	38	42
	Personal Investigador + becari	92	103
Universitat Jaume I		1.205	1.226

Cal indicar, en primer lloc, que la categoria de professorat més nombrosa en el curs 2012/13 ha estat la de Titular d'Universitat, que va representar un 25,5% del total (25,2% en 2011/12). En l'altre extrem es troben les categories de Catedràtic/a d'Escola Universitària; Ajudant Doctor Tipus I i Professorat Emèrit / Professorat Visitant; que no han arribat, cadascuna, a 1% de representació.

El major creixement s'ha produït en la categoria de Ajudant Doctor Tipus I amb un increment del 140%, seguida de la categoria de Ajudant Doctor Tipus II amb un 45,5%. La categoria que més ha descendit, amb un 42,9%; sense comptar la de Professorat Associat a TC (que ha desaparegut en virtut de la disposició transitòria quarta de la *Llei Orgànica 6/2001 de 21 de desembre, de Universitats*), és la del Professorat Emèrit/Visitant. També la categoria de Professor/a Col·laborador s'ha reduït, concretament un 14,3%.

Pel que fa al percentatge de crèdits impartits computables, a continuació es comparen els resultats agregats per tipus de professorat per als cursos 2012/13 i 2011/12:

	Curs 2012/13	Curs 2011/12
Professorat funcionari i laboral indefinit i Professorat a tems complet (Emèrit i Visitant)	59,8%	57,2%
Professorat associat a temps parcial	31,8%	35,1%
Altre professor a temps complet	8,4%	7,7%

Pel que fa a les reduccions de la capacitat docent, el 94,6% s'assignen a professorat funcionari i laboral indefinit, on la categoria de Titular d'Universitat va acumular el 48,6% dels crèdits (49,4% en 2011/12) i la de Catedràtic/àtica d'Universitat el 29,6% (34,0% en 2011/12).

Per últim cal destacar que en 2012/13 hi ha 5 categories que s'han situat per baix del 90%, Catedràtics d'Universitat, Titulars d'Universitat, Catedràtics d'Escola Universitària, Titulars d'Escola Universitària i Ajudants Doctors Tipus I, 3 categories s'han situat per damunt del 90% de dedicació docent alta, i fins a 8 per damunt del 95%. En 2011/12 va haver 2 categories per baix del 90% de dedicació alta, i 9 per damunt del 95%.

3.3. Resum de l'assignació del POD per departament i categoria de professorat

Les **taules 13, 14 i 15** creuen i presenten en detall la informació tractada en les taules dels dos punts anteriors. Així, la **taula 13** mostra el nombre de crèdits de 1r i 2n cicle i grau impartits per departament i categoria de professorat. La **taula 14** fa el mateix amb els crèdits impartits de màsters oficials. Per la seua banda, la **taula 15** resumeix les tres anteriors en tant que presenta el nombre de crèdits de 1r i 2n cicle; grau i màster oficial impartits per departament i categoria de professorat.

3.4. Distribució del professorat per departament i categoria

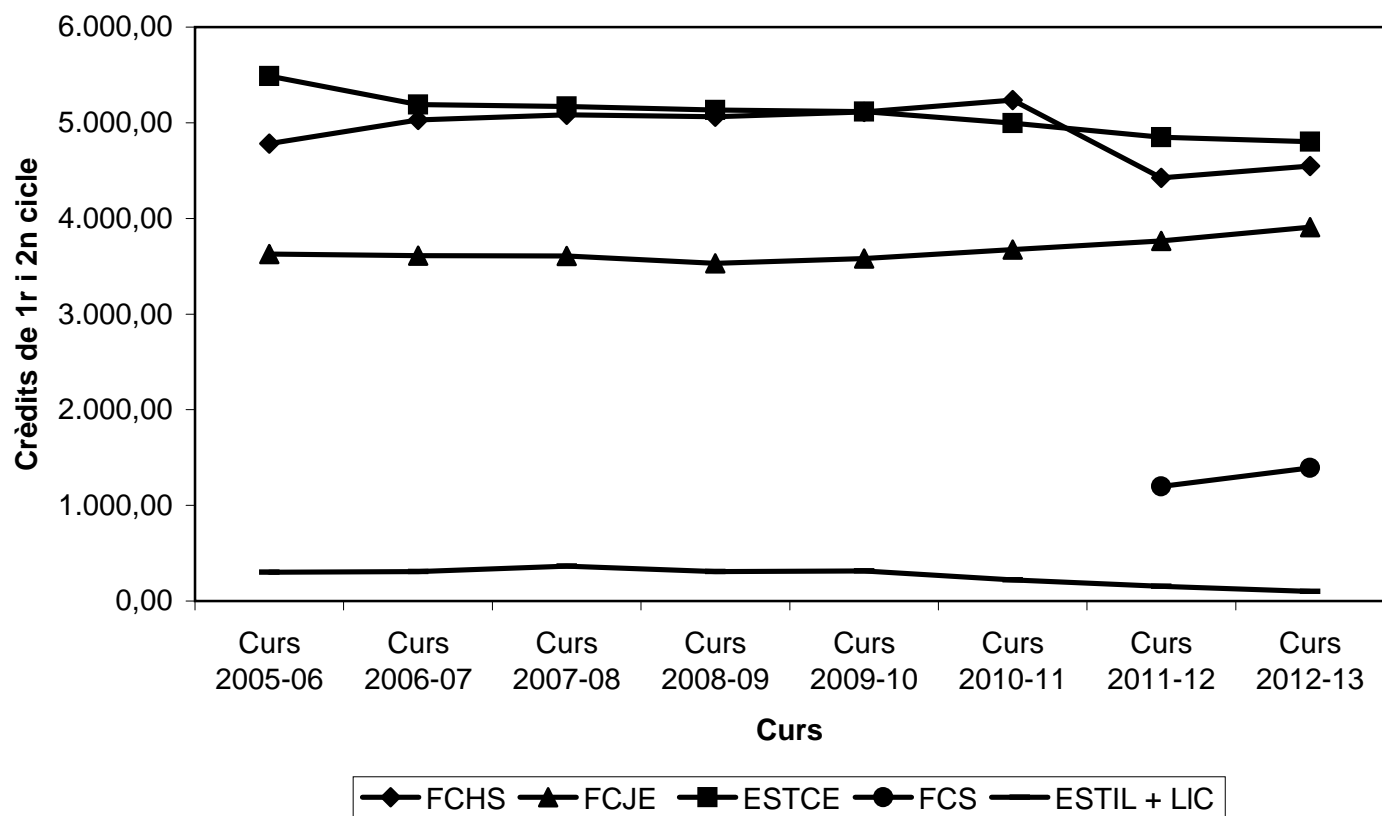
Per últim, les **taules 16 i 17** presenten un resum per departament i categoria del nombre de professorat amb POD assignat del curs 2012/13.

4. Gràfics

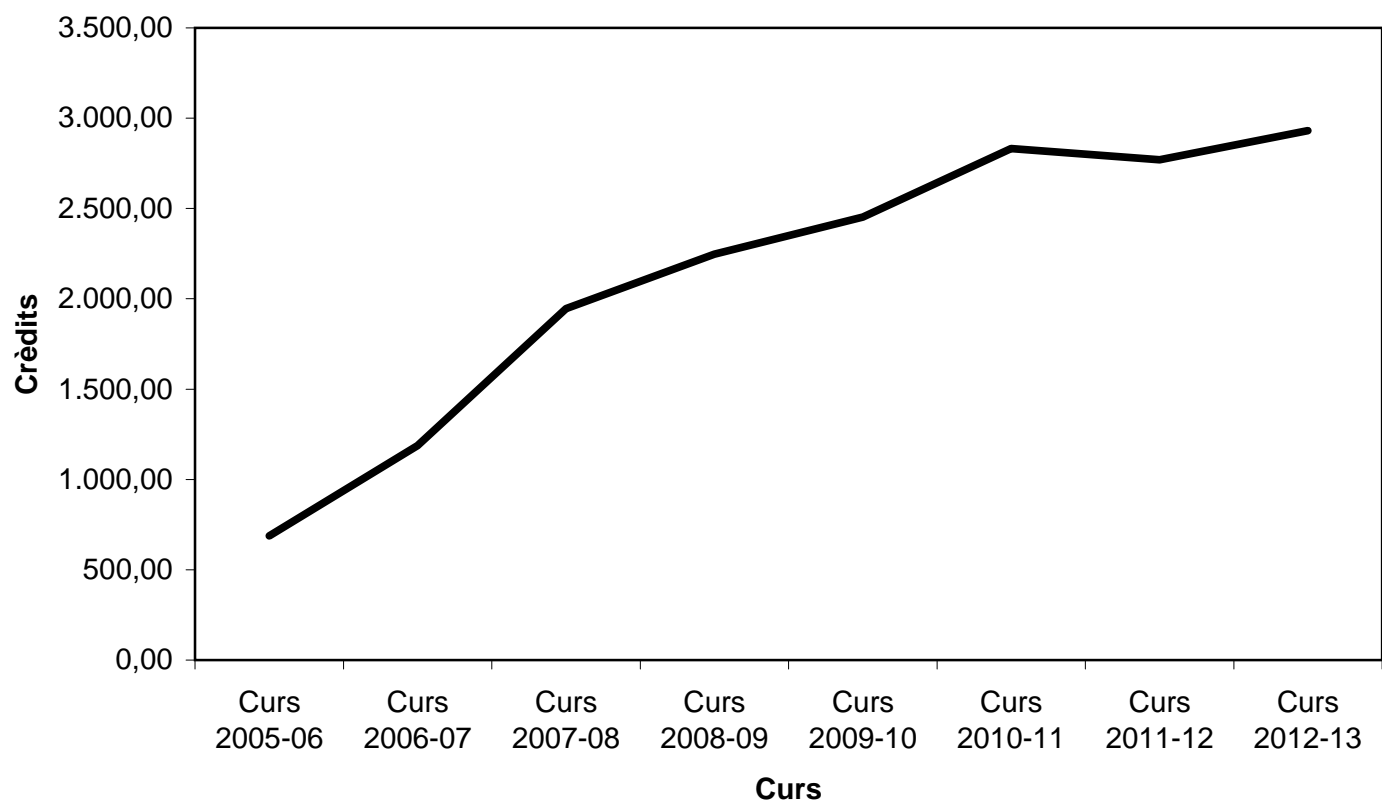
A continuació, es mostren una sèrie de gràfics on es pot observar l'evolució al llarg dels últims vuit cursos acadèmics de diferents variables:

- Crèdits impartits en 1r i 2n cicle i graus en cadascú dels centres, així com crèdits impartits en assignatures d'Estil UJI i lliure configuració de centre.
- Crèdits impartits en màsters oficials i 3r cicle (cal recordar que els màsters oficials van començar a implantar-se al curs 2006/07, és a dir, abans només existien els crèdits a impartir en 3r cicle).
- Crèdits impartits per categoria de professorat.
- Crèdits impartits en 1r i 2n cicle i graus per caràcter de les assignatures (formació bàsica / troncal i obligatòries, per una banda, i optatives i lliure configuració, per l'altra).

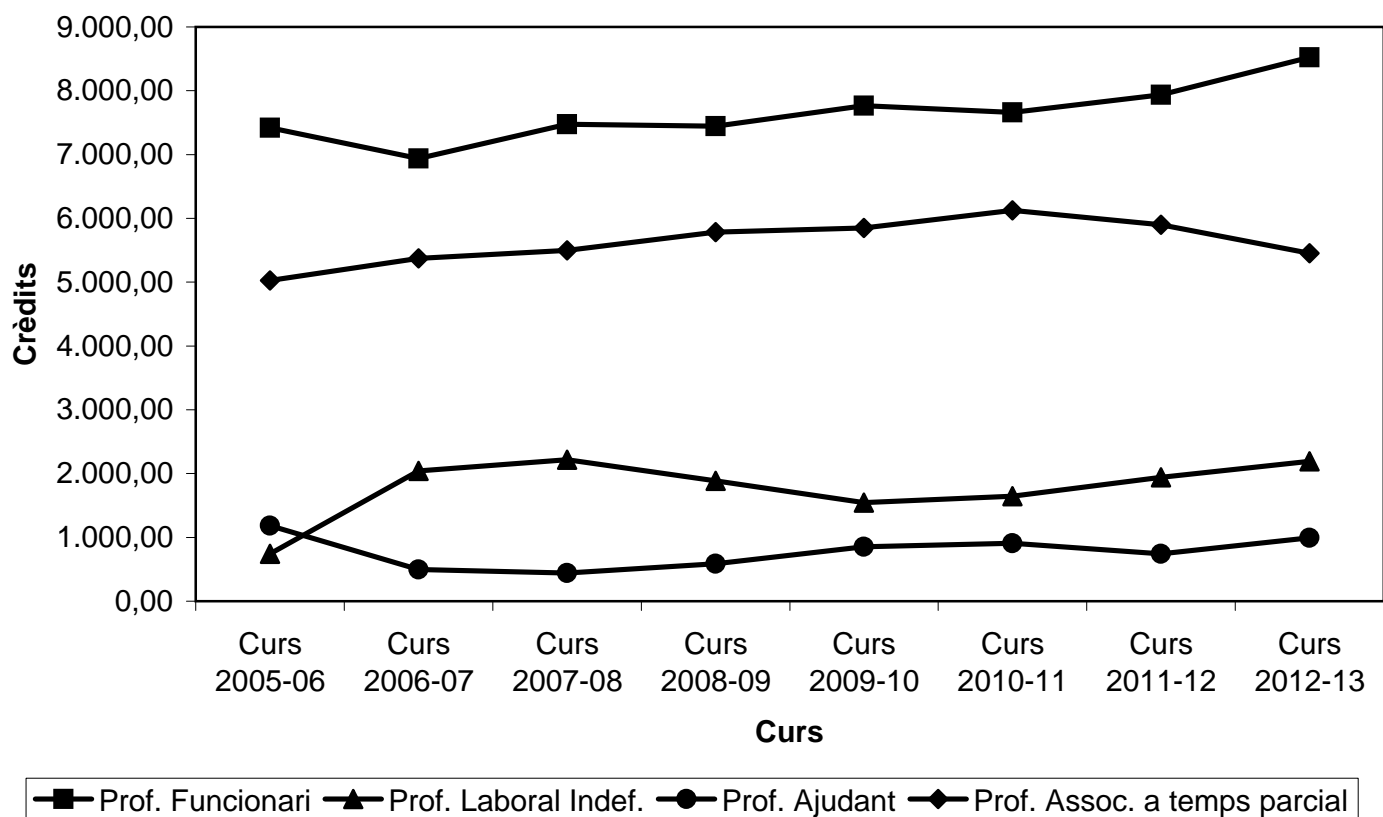
Evolució dels crèdits impartits en 1r i 2n cicle i graus per centres



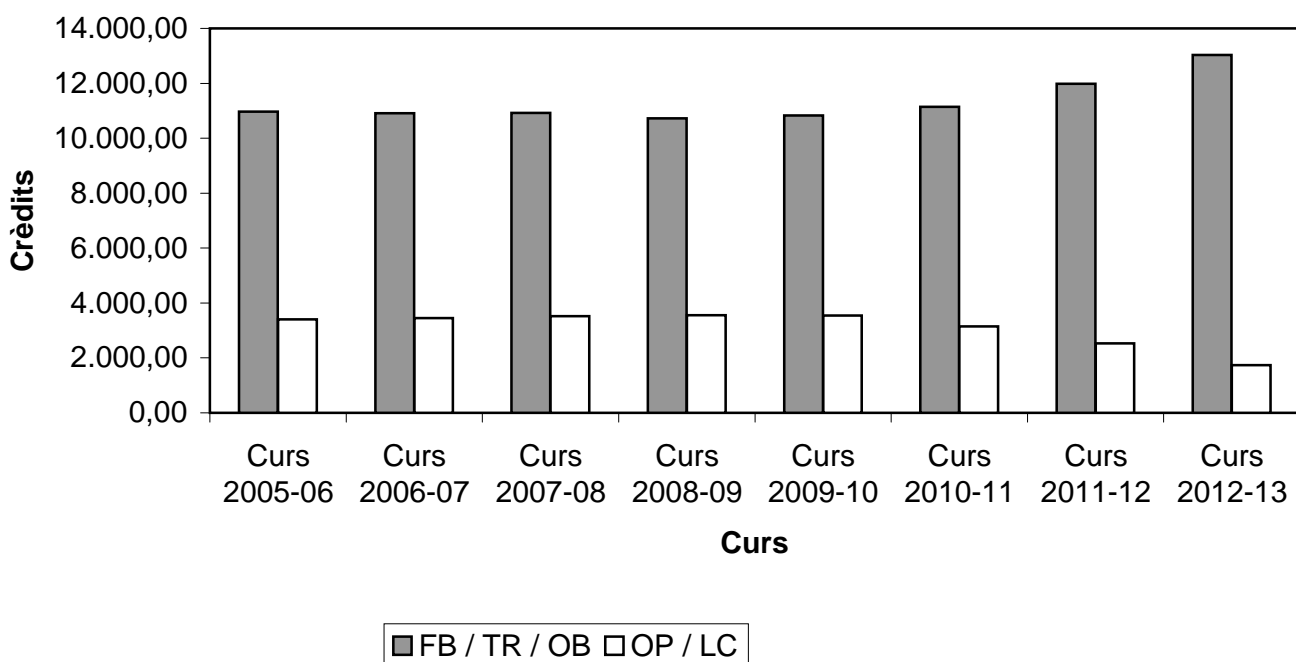
Evolució dels crèdits impartits en màsters oficials i 3r cicle



Evolució dels crèdits impartits per categoria de professorat



Evolució dels crèdits impartits en 1r i 2n cicle i graus per caràcter de les assignatures



Taula 1: Crèdits impartits per titulació i tipus d'assignatura

Centre	Titulació	Tipus	Formació Bàsica / Troncals i Obligatòries	Optatives, Lliure Configuració i Complements de Formació	Pràctiques Externes i Treball Fi de Grau (només graus)	Total Universitat Jaume I
FCJE	Diplomatura en Ciències Empresarials		55,25	2,50		57,75
	Diplomatura en Gestió i Administració Pública		3,45	0,60		4,05
	Diplomatura en Relacions Laborals		0,60	1,50		2,10
	Diplomatura en Turisme		6,90	1,20		8,10
	Grau en Administració d'Empreses		721,72			721,72
	Grau en Criminologia i Seguretat		318,16		9,39	327,55
	Grau en Dret		385,90			385,90
	Grau en Economia		353,56			353,56
	Grau en Finances i Comptabilitat		685,92			685,92
	Grau en Gestió i Administració Pública		63,00			63,00
	Grau en Relacions Laborals i Recursos Humans		208,80	72,00	21,70	302,50
	Grau en Turisme		303,96	68,60	72,43	444,99
	Llicenciatura en Administració i Direcció d'Empreses		203,46	64,40		267,86
	Llicenciatura en Ciències del Treball		52,45	31,50		83,95
	Llicenciatura en Dret		122,97	77,30		200,27
Total		3.486,10	319,60	103,52	3.909,22	
FCHS	Grau en Comunicació Audiovisual		309,60	51,11	41,45	402,16
	Grau en Estudis Anglesos		263,81	83,98	18,00	365,79
	Grau en Història i Patrimoni		101,02			101,02
	Grau en Humanitats: Estudis Interculturals		101,02			101,02
	Grau en Mestre o Mestra d'Educació Infantil		464,35	66,00	85,98	616,33
	Grau en Mestre o Mestra d'Educació Primària		706,01	66,00	123,85	895,86
	Grau en Periodisme		306,90	51,10	41,45	399,45
	Grau en Publicitat i Relacions Públiques		319,20	53,50	41,45	414,15
	Grau en Traducció i Interpretació		492,09	69,00	20,51	581,60
	Llicenciatura en Comunicació Audiovisual		88,57	19,66		108,23
	Llicenciatura en Filologia anglesa		18,00	0,30		18,30
	Llicenciatura en Humanitats		43,60	51,80		95,40
	Llicenciatura en Psicopedagogia		63,59	63,10		126,69
	Llicenciatura en Publicitat i Relacions Públiques		92,40	38,40		130,80
	Llicenciatura en Traducció i Interpretació		39,12	0,89		40,01
	Mestre/a, especialitat d'Educació Física		40,49			40,49
	Mestre/a, especialitat d'Educació Infantil		30,50			30,50
	Mestre/a, especialitat d'Educació Musical		38,75			38,75
Mestre/a, especialitat d'Educació Primària		40,50			40,50	
Total		3.559,52	614,84	372,69	4.547,05	
ESTCE	Arquitectura Tècnica		30,71	3,04		33,75
	Enginyeria Industrial		195,30	172,80		368,10
	Enginyeria Informàtica		141,46	147,93		289,39
	Enginyeria Química		78,30	27,00		105,30
	Enginyeria Tècnica Agrícola, especialitat d'Hortofructicultura i Jardineria		23,52	3,30		26,82
	Enginyeria Tècnica en Disseny Industrial		65,95	5,50		71,45
	Enginyeria Tècnica en Informàtica de Gestió		80,82	4,31		85,13
	Enginyeria Tècnica en Informàtica de Sistemes		69,50	4,22		73,72
	Enginyeria Tècnica Industrial, especialitat de Mecànica		52,03	2,87		54,90
	Grau en Arquitectura Tècnica		377,16	39,47	80,59	497,22
	Grau en Disseny i Desenvolupament de Videojocs		87,30			87,30
	Grau en Enginyeria Agroalimentària i del Medi Rural		150,15			150,15
	Grau en Enginyeria Elèctrica		333,19			333,19
	Grau en Enginyeria en Disseny Industrial i Desenvolupament de Productes		537,00			537,00
	Grau en Enginyeria en Tecnologies Industrials		300,74			300,74
	Grau en Enginyeria Informàtica		439,53	36,70		476,23
	Grau en Enginyeria Mecànica		342,21			342,21
	Grau en Enginyeria Química		228,89			228,89
	Grau en Matemàtica Computacional		101,65	1,07		102,72
	Grau en Química		375,18	43,20	24,80	443,18
Llicenciatura en Química		128,57	67,50		196,07	
Total		4.139,16	558,91	105,39	4.803,46	
FCS	Grau en Infermeria		184,30			184,30
	Grau en Medicina		247,34			247,34
	Grau en Psicologia		647,20			647,20
	Llicenciatura en Psicologia		173,30	141,00		314,30
Total		1.252,14	141,00		1.393,14	
T. Propis	Graduat en Seguretat i Ciències Policials		9,43	0,30		9,73
	Estil i Lliure Configuració de Centre			101,00		101,00
	Total Universitat Jaume I		12.446,35	1.735,65	581,60	14.763,60
			84,30%	11,76%	3,94%	100,00%

Taula 2: Crèdits impartits per màster oficial

	Màster / Màster Universitari	Crèdits Impartits per Professorat UJI	Crèdits Impartits per Professorat Extern	Total Universitat Jaume I
I n t e r u n i v e r s i t a r i s	Cooperació al Desenvolupament	99,50	87,50	187,00
	Ètica i Democràcia	40,50	4,50	45,00
	Gestió de la Qualitat	26,00		26,00
	Gestió i Promoció del Desenvolupament Local	37,50		37,50
	Història de l'Art i Cultura Visual	6,00		6,00
	Història i Identitats Hispàniques en el Mediterrani Occidental (segles XV-XIX)	42,00	24,00	66,00
	Igualtat i Gènere en l'Àmbit Públic i Privat	51,00	71,00	122,00
	Internacionalització Econòmica: Integració i Comerç Internacional	54,00		54,00
	Investigació en Traducció i Interpretació	40,40	28,00	68,40
	Màrqueting i Investigació de Mercats	78,00	3,00	81,00
	Nanociència i Nanotecnologia Molecular	47,50		47,50
	Protecció Integrada de Cultius	30,00		30,00
	Química Sostenible	32,00	18,00	50,00
	Química Teòrica i Modelització Computacional	6,00		6,00
	Sistema de Justícia Penal	13,00		13,00
	Sostenibilitat i Responsabilitat Social Corporativa	65,00	11,00	76,00
	Tècniques Cromatogràfiques Aplicades	16,50	5,00	21,50
	Tecnologia Geoespacial/Geospatial Technologies	53,00	7,00	60,00
	Total	737,90	259,00	996,90
	P r o p i s	Advocacia	25,54	34,56
Ciència, Tecnologia i Aplicacions dels Materials Ceràmics		75,50		75,50
Ciències de la Infermeria		100,00	60,00	160,00
Comunicació Intercultural i d'Ensenyança de Llengües		90,60	37,20	127,80
Disseny i Fabricació		95,95		95,95
Eficiència Energètica i Sostenibilitat en Instal·lacions Industrials i Edificació		138,30	29,20	167,50
Ensenyament i Adquisició de la Llengua Anglesa en Contextos Multilíngües		54,50	7,50	62,00
Estudis Contemporanis i Investigació Avançada		48,00	39,00	87,00
Estudis de Pau, Conflictes i Desenvolupament		53,75	103,00	156,75
Física Aplicada		60,00		60,00
Gestió Financera i Comptabilitat Avançada		79,17	46,40	125,57
Intervenció i Mediació Familiar		95,50	35,00	130,50
Investigació Aplicada en Estudis Feministes, de Gènere i Ciutadania		46,50	13,50	60,00
Llengua Anglesa per al Comerç Internacional / English Language for International Trade (ELIT)		42,00	10,50	52,50
Matemàtica Computacional		86,00	2,00	88,00
Noves Tendències i Processos d'Innovació en Comunicació		119,80	39,45	159,25
Prevenició de Riscos Laborals		60,25	52,00	112,25
Professor/a d'Educació Secundària Obligatòria i Batxillerat, Formació Professional i Ensenyaments d'Idiomes		402,00		402,00
Psicologia del Treball, de les Organitzacions i en Recursos Humans		83,50	53,50	137,00
Psicopatologia, Salut i Neuropsicologia		107,50	33,00	140,50
Psicopedagogia		62,04	13,50	75,54
Química Aplicada i Farmacològica		104,50	12,50	117,00
Rehabilitació Psicosocial en Salut Mental Comunitària		30,00	45,00	75,00
Sistemes Intel·ligents		73,00		73,00
Traducció Medico sanitària		58,50	59,00	117,50
Total		2.192,40	725,81	2.918,21
Total Universitat Jaume I		2.930,30	984,81	3.915,11
		74,85%	25,15%	100,00%

Taula 3: Crèdits impartits per titulació i categoria laboral del professorat (valors absoluts)

Centre	Titulació	Categoria	Professorat Funcionari i Laboral Indefinit					Total Personal Funcionari + Laboral Indefinit	Professorat a Temps Complet		Total Altre Professorat a Temps Complet	Professorat Associat a Temps Parcial				Total Professorat Assoc. a Temps Parcial	Altre Professorat a Temps Complet				Total Altre Personal a Temps Complet	Total Universitat Jaume I		
			Catedràtic/a d'Universitat	Titular d'Universitat	Catedràtic/a d'Escola Universitària	Titular d'Escola Universitària	Professor/a Contractat/da Doctor/a		Professor/a Col·laborador/a	Professorat Visitant		Professorat Emèrit	Assoc. a 6 hores	Assoc. a 8 hores	Assoc. a 10 hores		Assoc. a 12 hores	Ajudant/a	Prof. Ajudant/a Doctor/a Tipus 1	Prof. Ajudant/a Doctor/a Tipus 2			Personal Investigador	
FCIE	Diplomatura en Ciències Empresàries		6,15	10,10		4,75	7,00	1,00	29,00				12,37	5,24	3,47	6,52	27,60	0,65		0,50		1,15	57,75	
	Diplomatura en Gestió i Administració Pública		0,44	2,31		0,15	0,06		2,96				0,44	0,20		0,45	1,09						4,05	
	Diplomatura en Relacions Laborals		0,20	0,80		0,20	0,40		1,60				0,10	0,20		0,10	0,40			0,10		0,10	2,10	
	Diplomatura en Turisme		0,96	1,37		0,63	1,14		4,10				2,40	0,30		1,05	3,75			0,10	0,15	0,25	8,10	
	Grau en Administració d'Empreses		32,77	233,80		43,14	54,63	19,59	383,93				103,29	21,93	34,39	107,51	267,12	9,19	1,18	38,26	22,04	70,67	721,72	
	Grau en Criminologia i Seguretat			71,06		22,69	20,58		114,33				74,39	29,75	43,80	64,01	211,95		0,77		0,50	1,27	327,55	
	Grau en Dret		94,81	121,49		22,40	31,57		270,27				44,97	23,40	4,26	35,30	107,93			4,50	3,20	7,70	385,90	
	Grau en Economia		31,53	111,00		22,81	39,11	9,82	214,27				41,66	9,48	13,12	44,01	108,27	2,84	0,59	18,97	8,62	31,02	353,56	
	Grau en Finances i Comptabilitat		21,98	259,49		42,69	52,23	19,59	395,98				103,83	18,93	26,29	80,91	229,96	5,69	1,18	35,87	17,24	59,98	685,92	
	Grau en Gestió i Administració Pública			17,00		12,00	2,50		31,50				6,00	7,50	6,00	6,00	25,50			6,00		6,00	63,00	
	Grau en Relacions Laborals i Recursos Humans		29,85	105,86		44,16	34,84		214,71				12,88		7,80	36,00	56,68			9,00	22,11	31,11	302,50	
	Grau en Turisme		43,70	104,64		62,32	74,49		285,15				22,80	32,02	12,35	42,98	110,15			23,81	25,88	49,69	444,99	
	Llicenciatura en Administració i Direcció d'Empreses		5,43	84,41		7,25	22,88	9,25	129,22				40,06	16,90	2,48	76,45	135,89			2,75		2,75	267,86	
	Llicenciatura en Ciències del Treball		1,63	28,16		13,93	13,83		57,55				6,85	4,60	4,50	7,35	23,30				3,10	3,10	83,95	
	Llicenciatura en Dret		55,90	68,52		2,25	9,59		136,26				18,61	0,75	2,40	27,85	49,61			13,10	1,30	14,40	200,27	
Total			325,35	1.220,01		301,37	364,85	59,25	2.270,83				490,65	171,20	160,86	536,49	1.359,20	18,37	3,72	146,86	110,24	279,19	3.909,22	
FCRS	Grau en Comunicació Audiovisual		19,85	64,41		18,00	108,00	52,73	262,99					13,51	16,50	72,75	102,76			36,41		36,41	402,16	
	Grau en Estudis Anglesos		12,00	208,79	6,00		31,50		258,29					12,00		74,50	86,50	6,00		12,00	3,00	21,00	365,79	
	Grau en Història i Patrimoni		26,91	23,61	3,00	3,00	19,40		75,92				8,70	3,30	5,10	5,00	22,10				3,00	3,00	101,02	
	Grau en Humanitats: Estudis Interculturals		26,91	23,61	3,00	3,00	19,40		75,92				8,70	3,30	5,10	5,00	22,10				3,00	3,00	101,02	
	Grau en Mestre o Mestra d'Educació Infantil		6,80	62,94	28,40	107,98	33,00		239,12	12,00	1,90	13,90	85,50	31,78	20,85	167,40	305,53	27,80	5,98	24,00		57,78	616,33	
	Grau en Mestre o Mestra d'Educació Primària		0,13	130,33	43,60	127,19	45,60		346,85	12,00	0,30	12,30	92,27	60,55	44,25	281,72	478,79	26,72		31,20		57,92	895,86	
	Grau en Periodisme			42,25		1,50	62,48	22,05	128,28				30,00	21,01	24,06	140,48	215,55	20,11		26,51	9,00	55,62	399,45	
	Grau en Publicitat i Relacions Públiques			28,05		24,00	92,41	39,05	183,51				30,00	18,70	20,01	121,24	189,95	3,00		37,69		40,69	414,15	
	Grau en Traducció i Interpretació		55,82	241,13			33,88		330,83				18,32	24,80	37,55	110,20	190,87				34,70	25,20	59,90	581,60
	Llicenciatura en Comunicació Audiovisual		5,01	2,29		0,54	8,53	0,92	17,29				0,14	8,03	18,40	58,28	84,85			6,09		6,09	108,23	
	Llicenciatura en Filologia Anglesa		0,60	13,70					14,30						1,00	3,00	4,00						18,30	
	Llicenciatura en Humanitats		17,41	24,21	12,20	3,00	4,71		61,53				0,30	7,22	0,10	22,50	30,12				3,75	3,75	95,40	
	Llicenciatura en Psicopedagogia			32,12					32,12				29,82	17,62	2,58	40,40	90,42			4,15		4,15	126,69	
	Llicenciatura en Publicitat i Relacions Públiques		2,03	5,46	0,05	7,50	22,48	1,20	38,72				24,32	7,26	0,38	56,04	88,00	0,20		2,66	1,22	4,08	130,80	
	Llicenciatura en Traducció i Interpretació		12,87	20,87			3,35		37,09						0,21	0,83	1,04			1,88		1,88	40,01	
	Mestre/a, especialitat d'Educació Física			5,41	0,44	22,24	3,00		31,09			1,72	1,00			4,56	5,56	1,28		0,84		2,12	40,49	
	Mestre/a, especialitat d'Educació Infantil			9,54	0,77	13,33			23,64			1,28			1,46	4,12	5,58						30,50	
	Mestre/a, especialitat d'Educació Musical			28,14		7,22			35,36							3,39	3,39						38,75	
	Mestre/a, especialitat d'Educació Primària			11,00	0,45	22,68			34,13							6,37	6,37						40,50	
	Total			186,34	977,86	97,91	361,18	487,74	115,95	2.226,98	24,00	5,20	29,20	329,07	229,08	197,55	1.177,78	1.933,48	85,11	5,98	218,13	48,17	357,39	4.547,05

Taula 3: Crèdits impartits per titulació i categoria laboral del professorat (valors absoluts)

Centre	Titulació	Categoria	Professorat Funcionari i Laboral Indefinit					Total Personal Funcionari + Laboral Indefinit	Professorat a Temps Complet		Total Altre Professorat a Temps Complet	Professorat Associat a Temps Parcial				Total Professorat Assoc. a Temps Parcial	Altre Professorat a Temps Complet				Total Altre Personal a Temps Complet	Total Universitat Jaume I					
			Catedràtic/a d'Universitat	Titular d'Universitat	Catedràtic/a d'Escola Universitària	Titular d'Escola Universitària	Professor/a Contractat/da Doctor/a		Professor/a Col·laborador/a	Professorat Visitant		Professorat Emèrit	Assoc. a 6 hores	Assoc. a 8 hores	Assoc. a 10 hores		Assoc. a 12 hores	Ajudant/a	Prof. Ajudant/a Doctor/a Tipus 1	Prof. Ajudant/a Doctor/a Tipus 2			Personal Investigador				
ESTCE	Arquitectura Tècnica					0,28	0,17						2,48	3,52	9,38	15,42		30,80	0,80	1,23	0,47		2,50	33,75			
	Enginyeria Industrial		38,70	108,70				72,20	8,60				60,10	35,00	5,40	18,70		119,20	2,50	6,70	11,50		20,70	368,10			
	Enginyeria Informàtica		32,44	166,27		34,50	38,58	1,95							3,00	0,20		3,20			3,00	9,45	12,45	289,39			
	Enginyeria Química		30,20	54,70				4,50	0,30				11,50	0,30	3,80			15,60						105,30			
	Enginyeria Tècnica Agrícola, especialitat d'Hortofruïticultura i Jardineria		8,13	11,40				1,44					3,34	0,27	0,22	0,22		4,05			1,80		1,80	26,82			
	Enginyeria Tècnica en Disseny Industrial		2,10	7,50				10,75	12,50				18,70	3,00	4,70	7,02		33,42	1,88	1,70	1,60		5,18	71,45			
	Enginyeria Tècnica en Informàtica de Gestió		4,42	63,43		0,35	7,08						1,45	0,55	0,40			2,40				7,45	7,45	85,13			
	Enginyeria Tècnica en Informàtica de Sistemes		6,82	40,44		3,00	10,48	8,18					0,40		0,40			0,80			4,00		4,00	73,72			
	Enginyeria Tècnica Industrial, especialitat de Mecànica		6,01	6,26		0,08	12,65						14,65	4,30		8,55		27,50		2,40			2,40	54,90			
	Grau en Arquitectura Tècnica		12,02	26,75		52,19	0,15						47,52	53,32	52,17	154,83		307,84	21,06	29,21	45,47	2,53	98,27	497,22			
	Grau en Disseny i Desenvolupament de Videojocs		0,50	31,00			17,20	9,00					13,50	3,30				16,80			12,80		12,80	87,30			
	Grau en Enginyeria Agroalimentària i del Medi Rural		34,79	61,26		7,83	6,26	1,05					7,18	7,31	3,49	9,14		27,12	2,14	0,86	2,86	5,98	11,84	150,15			
	Grau en Enginyeria Elèctrica		19,03	96,36		5,56	52,28	7,30					34,95	22,48	13,72	29,51		100,66	10,95	9,77	20,77	10,71	52,20	333,19			
	Grau en Enginyeria en Disseny Industrial i Desenvolupament de Productes		34,40	107,70		25,00	56,15	28,75					80,80	42,60	13,60	101,40		238,40	11,50	16,60	18,50		46,60	537,00			
	Grau en Enginyeria en Tecnologies Industrials		26,83	90,86		3,92	42,53	5,46					38,03	16,82	9,84	26,68		91,37	6,78	8,06	13,56	11,37	39,77	300,74			
	Grau en Enginyeria Informàtica		12,75	308,24		37,87	44,73	3,94					3,39	4,51	6,81	15,78		30,49		0,50	20,32	17,39	38,21	476,23			
	Grau en Enginyeria Mecànica		28,55	88,67		5,16	56,28	10,10					32,71	26,49	13,73	29,49		102,42	7,95	16,77	15,48	10,83	51,03	342,21			
	Grau en Enginyeria Química		44,68	85,06		3,73	21,71	5,46					11,92	9,26	9,71	13,05		43,94	1,29	2,31	10,62	10,09	24,31	228,89			
	Grau en Matemàtica Computacional		27,55	63,84		3,38	2,87	0,46					0,21	0,45	0,39	0,52		1,57		0,06	1,28	1,71	3,05	102,72			
	Grau en Química		124,10	218,87			6,55						18,00		14,11			32,11			2,50	59,05	61,55	443,18			
Llicenciatura en Química		62,42	111,80									4,65		6,00			10,65				11,20	11,20	196,07				
Total		556,44	1.749,11		182,65	464,56	103,05					405,48	233,48	170,87	430,51		1.240,34	66,85	96,17	180,73	163,56	507,31	4.803,46				
FCS	Grau en Infermeria			30,59		9,25	3,50					43,34					8,60	24,80	3,00	73,86	110,26	23,40		7,30	30,70	184,30	
	Grau en Medicina		38,82	31,53			45,57			115,92	19,50			19,50			59,72	25,44	6,40	1,51	93,07		18,85	247,34			
	Grau en Psicologia		44,30	273,50			111,87			429,67							21,53	42,25	23,00	96,25	183,03	9,00	25,50	34,50	647,20		
	Llicenciatura en Psicologia		16,22	85,59		3,00	58,30			163,11							22,64	29,37	10,31	57,93	120,25		5,19	4,65	21,10	30,94	314,30
	Total		99,34	421,21		12,25	219,24			752,04	19,50			19,50			112,49	121,86	42,71	229,55	506,61	32,40	5,19	4,65	72,75	114,99	1.393,14
T. Propis	Graduat en Seguretat i Ciències Policials			1,96			0,12										2,08							0,04	0,04	9,73	
	Estil i Lliure Configuració de Centre		24,00	28,00		3,00	16,00										71,00							13,00	13,00	101,00	
	Total Universitat Jaume I		1.191,47	4.398,15		97,91	860,45	1.552,51	278,25			8.378,74	43,50	5,20	48,70		1.341,23	768,14	578,29	2.376,58	5.064,24	202,73	111,10	550,37	407,72	1.271,92	14.763,60

Taula 4: Crèdits impartits per titulació i categoria laboral del professorat (valors relatius)

Centre	Titulació	Categoria	Professorat Funcionari i Laboral Indefinit					Total Personal Funcionari + Laboral Indefinit	Professorat a Temps Complet		Total Altre Professorat a Temps Complet	Professorat Associat a Temps Parcial				Total Professorat Assoc. a Temps Parcial	Altre Professorat a Temps Complet				Total Altre Personal a Temps Complet	Total Universitat Jaume I				
			Catedràtic/a d'Universitat	Titular d'Universitat	Catedràtic/a d'Escola Universitària	Titular d'Escola Universitària	Professor/a Contractat/da Doctor/a		Professor/a Col·laborador/a	Professorat Visitant		Professorat Emèrit	Assoc. a 6 hores	Assoc. a 8 hores	Assoc. a 10 hores		Assoc. a 12 hores	Ajudant/a	Prof. Ajudant/a Doctor/a Tipus 1	Prof. Ajudant/a Doctor/a Tipus 2			Personal Investigador			
ESTCE	Arquitectura Tècnica				0,83%	0,50%						7,35%	10,43%	27,79%	45,69%		91,26%	2,37%	3,64%	1,39%			7,41%	100,00%		
	Enginyeria Industrial	10,51%	29,53%			19,61%	2,34%					16,33%	9,51%	1,47%	5,08%		32,38%	0,68%	1,82%	3,12%			5,62%	100,00%		
	Enginyeria Informàtica	11,21%	57,46%		11,92%	13,33%	0,67%							1,04%	0,07%		1,11%			1,04%	3,27%			4,30%	100,00%	
	Enginyeria Química	28,68%	51,95%				4,27%	0,28%					10,92%	0,28%	3,61%		14,81%								100,00%	
	Enginyeria Tècnica Agrícola, especialitat d'Hortofruticultura i Jardineria	30,31%	42,51%				5,37%						12,45%	1,01%	0,82%	0,82%	15,10%				6,71%			6,71%	100,00%	
	Enginyeria Tècnica en Disseny Industrial	2,94%	10,50%			15,05%	17,49%						26,17%	4,20%	6,58%	9,83%	46,77%	2,63%	2,38%	2,24%				8,75%	100,00%	
	Enginyeria Tècnica en Informàtica de Gestió	5,19%	74,51%		0,41%	8,32%							1,70%	0,65%	0,47%		2,82%						8,75%	100,00%		
	Enginyeria Tècnica en Informàtica de Sistemes	9,25%	54,86%		4,07%	14,22%	11,10%						0,54%		0,54%		1,09%					5,43%		5,43%	100,00%	
	Enginyeria Tècnica Industrial, especialitat de Mecànica	10,95%	11,40%		0,15%	23,04%							26,68%	7,83%		15,57%	50,09%			4,37%				4,37%	100,00%	
	Grau en Arquitectura Tècnica	2,42%	5,38%		10,50%	0,03%							9,56%	10,72%	10,49%	31,14%	61,91%	4,24%	5,87%	9,14%	0,51%			19,76%	100,00%	
	Grau en Disseny i Desenvolupament de Videojocs	0,57%	35,51%			19,70%	10,31%						15,46%	3,78%			19,24%				14,66%			14,66%	100,00%	
	Grau en Enginyeria Agroalimentària i del Medi Rural	23,17%	40,80%		5,21%	4,17%	0,70%						4,78%	4,87%	2,32%	6,09%	18,06%	1,43%	0,57%	1,90%	3,98%			7,89%	100,00%	
	Grau en Enginyeria Elèctrica	5,71%	28,92%		1,61%	15,69%	2,19%						10,49%	6,75%	4,12%	8,86%	30,21%	3,29%	2,93%	6,23%	3,21%			15,67%	100,00%	
	Grau en Enginyeria en Disseny Industrial i Desenvolupament de Productes	6,41%	20,06%		4,66%	10,46%	5,35%						15,05%	7,93%	2,53%	18,88%	44,39%	2,14%	3,09%	3,45%				8,68%	100,00%	
	Grau en Enginyeria en Tecnologies Industrials	8,92%	30,21%		1,30%	14,14%	1,82%						12,65%	5,59%	3,27%	8,87%	30,38%	2,25%	2,68%	4,51%	3,78%			13,22%	100,00%	
	Grau en Enginyeria Informàtica	2,68%	64,73%		7,95%	9,39%	0,83%						0,71%	0,95%	1,43%	3,31%	6,40%		0,10%	4,27%	3,65%			8,02%	100,00%	
	Grau en Enginyeria Mecànica	8,34%	25,91%		1,51%	16,45%	2,95%						9,56%	7,74%	4,01%	8,62%	29,93%	2,32%	4,90%	4,52%	3,16%			14,91%	100,00%	
	Grau en Enginyeria Química	19,52%	37,16%		1,63%	9,48%	2,39%						5,21%	4,05%	4,24%	5,70%	19,20%	0,56%	1,01%	4,64%	4,41%			10,62%	100,00%	
	Grau en Matemàtica Computacional	26,82%	62,15%		3,29%	2,79%	0,45%						0,20%	0,44%	0,38%	0,51%	1,53%		0,06%	1,25%	1,66%			2,97%	100,00%	
	Grau en Química	28,00%	49,39%			1,48%							4,06%		3,18%		7,25%			0,56%	13,32%			13,89%	100,00%	
Llicenciatura en Química	31,84%	57,02%										2,37%		3,06%		5,43%				5,71%			5,71%	100,00%		
Total	11,58%	36,41%		3,80%	9,67%	2,15%						8,44%	4,86%	3,56%	8,96%	25,82%	1,39%	2,00%	3,76%	3,41%			10,56%	100,00%		
FGS	Grau en Infermeria		16,60%		5,02%	1,90%						23,52%												23,52%	100,00%	
	Grau en Medicina	15,69%	12,75%			18,42%						46,87%	7,88%			7,88%									7,88%	100,00%
	Grau en Psicologia	6,84%	42,26%			17,29%						66,39%													66,39%	100,00%
	Llicenciatura en Psicologia	5,16%	27,23%		0,95%	18,55%						51,90%													51,90%	100,00%
	Total	7,13%	30,23%		0,88%	15,74%						53,98%	1,40%			1,40%									1,40%	100,00%
T. Propis	Graduat en Seguretat i Ciències Policials		20,14%			1,23%						21,38%												21,38%	100,00%	
	Estil i Lliure Configuració de Centre	23,76%	27,72%		2,97%	15,84%						70,30%												12,87%	12,87%	100,00%
	Total Universitat Jaume I	8,07%	29,79%	0,66%	5,83%	10,52%	1,88%				56,75%	0,29%	0,04%	0,33%	9,08%	5,20%	3,92%	16,10%	34,30%	1,37%	0,75%	3,73%	2,76%	8,62%	100,00%	

Taula 5: Crèdits impartits per màster oficial i categoria laboral del professorat (valors absoluts)

	Professorat Funcionari i Laboral Indefinit						Total Personal Fun. + Laboral Indefinit	Professorat a Temps Complet		Total Altre Prof. a Temps Complet	Professorat Associat a Temps Parcial				Total Prof. Assoc. a Temps Parcial	Altres Professorat a Temps Complet				Total Altre Personal a Temps Complet	Total Universitat Jaume I			
	Catedràtic/a d'Universitat	Titular d'Universitat	Catedràtic/a d'Escola Universitària	Titular d'Escola Universitària	Professor/a Contractat/da Doctor/a	Professor/a Col·laborador/a		Professorat Visitant	Professorat Emèrit		Assoc. a 6 hores	Assoc. a 8 hores	Assoc. a 10 hores	Assoc. a 12 hores		Ajudant/a	Prof. Ajudant/a Doctor/a Tipus 1	Prof. Ajudant/a Doctor/a Tipus 2	Personal Investigador					
I n t e r u n i v e r s i t a r i s	Cooperació al Desenvolupament	4,00	45,50		8,75	18,50	76,75						3,00	8,50		9,50	21,00	0,50		1,00	0,25	1,75	99,50	
	Ètica i Democràcia	7,75	20,75				28,50		7,00	7,00	5,00						5,00						40,50	
	Gestió de la Qualitat	9,00	10,00			3,00	22,00														4,00	4,00	26,00	
	Gestió i Promoció del Desenvolupament Local	6,00	13,00		10,50	7,00	36,50				1,00							1,00						37,50
	Història de l'Art i Cultura Visual	3,00	3,00				6,00																	6,00
	Història i Identitats Hispàniques en el Mediterrani Occidental (segles XV-XX)		36,00				36,00									6,00		6,00						42,00
	Igualtat i Gènere en l'Àmbit Públic i Privat	1,00	26,00	1,00	10,00	10,00	48,00									3,00		3,00						51,00
	Internacionalització Econòmica: Integració i Comerç Internacional		54,00				54,00																	54,00
	Investigació en Traducció i Interpretació	10,90	25,22			2,66	38,78														1,62	1,62	40,40	
	Màrqueting i Investigació de Mercats	10,00	26,50		2,00	18,50	57,00									6,00		6,00	2,00		13,00		15,00	78,00
	Nanociència i Nanotecnologia Molecular	20,82	12,01			5,34	38,17														5,33	4,00	9,33	47,50
	Protecció Integrada de Cultius	30,00					30,00																	30,00
	Química Sostenible	14,00	18,00				32,00																	32,00
	Química Teòrica i Modelització Computacional	5,00					5,00														1,00	1,00	6,00	
	Sistema de Justícia Penal	1,75	6,75			4,50	13,00																	13,00
Sostenibilitat i Responsabilitat Social Corporativa	9,50	21,00			19,00	49,50									8,50		8,50	3,00	4,00			7,00	65,00	
Tècniques Cromatogràfiques Aplicades	6,00	7,00				13,00															3,50	3,50	16,50	
Tecnologia Geoespacial/Geospatial Technologies	14,00	28,00			11,00	53,00																	53,00	
P r o p i s	Advocacia	3,74	9,80			1,00	14,54						7,10			3,90	11,00							25,54
	Ciència, Tecnologia i Aplicacions dels Materials Ceràmics	22,77	43,16				65,93							7,97			7,97				1,60	1,60	75,50	
	Ciències de la Infermeria		51,50		41,50	3,00	96,00									4,00		4,00						100,00
	Comunicació Intercultural i d'Ensenyança de Llengües	18,30	41,25	4,20	2,00	19,85	85,60								3,00		3,00	2,00					2,00	90,60
	Disseny i Fabricació	14,27	21,48			29,00	67,32							12,27	3,91			16,18	4,22	7,73		0,50	12,45	95,95
	Eficiència Energètica i Sostenibilitat en Instal·lacions Industrials i Edificació	15,40	70,85		4,90	17,90	109,05							13,50	9,50	1,00		24,00		3,00		2,25	5,25	138,30
	Ensenyament i Adquisició de la Llengua anglesa en Contextos Multilingües	12,00	42,50				54,50																	54,50
	Estudis Contemporanis i Investigació Avançada	26,00	16,00				42,00															6,00	6,00	48,00
	Estudis de Pau, Conflictes i Desenvolupament	2,25	10,75			26,75	39,75									1,00	1,00	2,00			3,00	9,00	12,00	53,75
	Física Aplicada	29,76	23,08			1,50	54,34														4,66	1,00	5,66	60,00
	Gestió Financera i Comptabilitat Avançada	1,22	65,93		4,58	2,44	74,89							1,44				1,44	2,84				2,84	79,17
	Intervenció i Mediació Familiar	3,00	57,90			5,10	66,00							2,13	13,87		5,50	21,50			1,00	7,00	8,00	95,50
	Investigació Aplicada en Estudis Feministes, de Gènere i Ciutadania	3,00	24,65	2,00	2,00		31,65							7,50			7,35	14,85						46,50
	Llengua anglesa per al Comerç Internacional / English Language for International Trade (ELIT)		31,70				31,70							6,20			4,10	10,30						42,00
	Matemàtica Computacional	49,00	30,00		7,00		86,00																	86,00
	Noves Tendències i Processos d'Innovació en Comunicació	10,00	12,75			31,60	73,75							10,50	4,50	4,50	0,50	20,00	3,00		23,05		26,05	119,80
	Prevençió de Riscos Laborals	11,25	28,20		5,50	3,80	48,75							2,00			7,50	9,50				2,00	2,00	60,25
	Professoria d'Educació Secundària Obligatòria i Batxillerat Formació Professional i Ensenyaments d'Idiomes	26,70	176,00	7,50	14,25	55,50	279,95							17,50	14,80	33,00	29,00	94,30	14,00	5,75	8,00		27,75	402,00
	Psicologia del Treball, de les Organitzacions i en Recursos Humans	11,05	33,30			5,45	49,80							6,30	8,05		13,98	28,33	0,75		1,50	3,12	5,37	83,50
	Psicopatologia, Salut i Neuropsicologia	22,25	46,10			15,07	83,42							6,50	6,00		8,58	21,08	3,00				3,00	107,50
Psicopedagogia	2,12	14,20			13,12	29,44							9,30	1,80	1,00	13,50	25,60			7,00		7,00	62,04	
Química Aplicada i Farmacologia	30,50	53,25				83,75															20,75	20,75	104,50	
Rehabilitació Psicosocial en Salut Mental Comunitària	3,30	10,50				13,80																	30,00	
Sistemes Intel·ligents	22,67	42,33			6,00	71,00							1,20	15,00			16,20				2,00	2,00	73,00	
Traducció Medicosanitària	6,50	38,00			1,50	46,00									6,00		6,00				4,00	2,50	6,50	58,50
Total Universitat Jaume I	499,77	1.347,91	14,70	112,98	338,08	22,69	2.336,13		7,00	7,00	120,41	95,93	50,50	120,91	387,75	35,31	20,48	71,54	72,09	199,42	2.930,30			

Taula 6: Crèdits impartits per màster oficial i categoria laboral del professorat (valors relatius)

	Professorat Funcionari i Laboral Indefinit						Total Personal Fun. + Laboral Indefinit	Professorat a Temps Complet		Total Altre Prof. a Temps Complet	Professorat Associat a Temps Parcial				Total Prof. Assoc. a Temps Parcial	Altres Professorat a Temps Complet				Total Altre Personal a Temps Complet	Total Universitat Jaume I
	Màster / Màster Universitari	Catedràtic/a d'Universitat	Titular d'Universitat	Catedràtic/a d'Escola Universitària	Titular d'Escola Universitària	Professor/a Contractat/da Doctor/a		Professor/a Col·laborador/a	Professorat Visitant		Professorat Emèrit	Assoc. a 6 hores	Assoc. a 8 hores	Assoc. a 10 hores		Assoc. a 12 hores	Ajudant/a	Prof. Ajudant/a Doctor/a Tipus 1	Prof. Ajudant/a Doctor/a Tipus 2		
I n t e r u n i v e r s i t a r i s	Cooperació al Desenvolupament	4,02%	45,73%		8,79%	18,59%	77,14%				3,02%	8,54%	9,55%	21,11%	0,50%		1,01%	0,25%	1,76%	100,00%	
	Ètica i Democràcia	19,14%	51,23%				70,37%		17,28%	17,28%	12,35%			12,35%						100,00%	
	Gestió de la Qualitat	34,62%	38,46%			11,54%	84,62%											15,38%	15,38%	100,00%	
	Gestió i Promoció del Desenvolupament Local	16,00%	34,67%		28,00%	18,67%	97,33%				2,67%			2,67%						100,00%	
	Història de l'Art i Cultura Visual	50,00%	50,00%				100,00%													100,00%	
	Història i Identitats Hispàniques en el Mediterrani Occidental (segles XV-XIX)		85,71%				85,71%						14,29%	14,29%						100,00%	
	Igualtat i Gènere en l'Àmbit Públic i Privat	1,96%	50,98%	1,96%	19,61%	19,61%	94,12%						5,88%	5,88%						100,00%	
	Internacionalització Econòmica: Integració i Comerç Internacional		100,00%				100,00%													100,00%	
	Investigació en Traducció i Interpretació	26,98%	62,43%			6,58%	95,99%											4,01%	4,01%	100,00%	
	Màrqueting i Investigació de Mercats	12,82%	33,97%		2,56%	23,72%	73,08%				7,69%				2,56%		16,67%		19,23%	100,00%	
	Nanociència i Nanotecnologia Molecular	43,83%	25,28%			11,24%	80,36%										11,22%	8,42%	19,64%	100,00%	
	Protecció Integrada de Cultius	100,00%					100,00%													100,00%	
	Química Sostenible	43,75%	56,25%				100,00%													100,00%	
	Química Teòrica i Modelització Computacional	83,33%					83,33%											16,67%	16,67%	100,00%	
	Sistema de Justícia Penal	13,46%	51,92%			34,62%	100,00%													100,00%	
	Sostenibilitat i Responsabilitat Social Corporativa	14,62%	32,31%			29,23%	76,15%						13,08%	13,08%	4,62%	6,15%			10,77%	100,00%	
Tècniques Cromatogràfiques Aplicades	36,36%	42,42%				78,79%											21,21%	21,21%	100,00%		
Tecnologia Geoespacial/Geospatial Technologies	26,42%	52,83%			20,75%	100,00%													100,00%		
P r o p i s	Advocacia	14,64%	38,37%			3,92%	56,93%				27,80%		15,27%	43,07%						100,00%	
	Ciència, Tecnologia i Aplicacions dels Materials Ceràmics	30,16%	57,17%				87,32%				10,56%			10,56%			2,12%	2,12%	100,00%		
	Ciències de la Infermeria		51,50%		41,50%	3,00%	96,00%					4,00%		4,00%						100,00%	
	Comunicació Intercultural i d'Ensenyança de Llengües	20,20%	45,53%	4,64%	2,21%	21,91%	94,48%				3,31%			3,31%	2,21%				2,21%	100,00%	
	Disseny i Fabricació	14,87%	22,39%			30,22%	70,16%				12,79%	4,08%		16,86%	4,40%	8,06%		0,52%	12,98%	100,00%	
	Eficiència Energètica i Sostenibilitat en Instal·lacions Industrials i Edificació	11,14%	51,23%		3,54%	12,94%	78,85%				9,76%	6,87%	0,72%	17,35%	2,17%			1,63%	3,80%	100,00%	
	Ensenyament i Adquisició de la Llengua Anglesa en Contextos Multilingües	22,02%	77,98%				100,00%													100,00%	
	Estudis Contemporanis i Investigació Avançada	54,17%	33,33%				87,50%											12,50%	12,50%	100,00%	
	Estudis de Pau, Conflictes i Desenvolupament	4,19%	20,00%			49,77%	73,95%				1,86%	1,86%		3,72%			5,58%	16,74%	22,33%	100,00%	
	Física Aplicada	49,60%	38,47%			2,50%	90,57%										7,77%	1,67%	9,43%	100,00%	
	Gestió Financera i Comptabilitat Avançada	1,54%	83,28%		5,79%	3,08%	94,59%				1,82%			1,82%	3,59%				3,59%	100,00%	
	Intervenció i Mediació Familiar	3,14%	60,63%			5,34%	69,11%				2,23%	14,52%		16,75%				1,05%	7,33%	8,38%	100,00%
	Investigació Aplicada en Estudis Feministes, de Gènere i Ciutadania	6,45%	53,01%	4,30%	4,30%		68,06%				16,13%			15,81%						100,00%	
	Llengua Anglesa per al Comerç Internacional / English Language for International Trade (ELIT)		75,48%				75,48%				14,76%			14,76%						100,00%	
	Matemàtica Computacional	56,98%	34,88%		8,14%		100,00%													100,00%	
	Noves Tendències i Processos d'Innovació en Comunicació	8,35%	10,64%			26,38%	61,56%				8,76%	3,76%	3,76%	16,28%	2,50%		19,24%		21,74%	100,00%	
	Prevenició de Riscos Laborals	18,67%	46,80%		9,13%	6,31%	80,91%				3,32%			15,77%				3,32%	3,32%	100,00%	
	Professor/a d'Educació Secundària Obligatòria i Baxillera Formació Professional i Ensenyaments d'Idiomes	6,64%	43,78%	1,87%	3,54%	13,81%	69,64%				4,35%	3,68%	8,21%	23,46%	3,48%	1,43%	1,99%		6,90%	100,00%	
	Psicologia del Treball, de les Organitzacions i en Recursos Humans	13,23%	39,88%			6,53%	59,64%				7,54%	9,64%		33,93%	0,90%	1,80%	3,74%		6,43%	100,00%	
	Psicopatologia, Salut i Neuropsicologia	20,70%	42,88%			14,02%	77,60%				6,05%	5,58%		19,61%	2,79%				2,79%	100,00%	
	Psicopedagogia	3,42%	22,89%			21,15%	47,45%				14,99%	2,90%	1,61%	41,26%			11,28%		11,28%	100,00%	
	Química Aplicada i Farmacològica	29,19%	50,96%				80,14%											19,86%	19,86%	100,00%	
Rehabilitació Psicosocial en Salut Mental Comunitària	11,00%	35,00%				46,00%				4,00%	50,00%		54,00%						100,00%		
Sistemes Intel·ligents	31,05%	57,99%			8,22%	97,26%											2,74%	2,74%	100,00%		
Traducció Medicosanitària	11,11%	64,96%			2,56%	78,63%						10,26%	10,26%			6,84%	4,27%	11,11%	100,00%		
Total Universitat Jaume I	17,06%	46,00%	0,50%	3,86%	11,54%	0,77%	79,72%		0,24%	0,24%	4,11%	3,27%	1,72%	4,13%	13,23%	1,20%	0,70%	2,44%	2,46%	6,81%	100,00%

Taula 11: Resum de l'assignació del POD per departament

Departaments	(a)		Càrrega prevista inicialment		Crèdits assignats en POD		Diferències crèdits previstos i impartits		Crèdits impartits				
	1r i 2n cicle i grau	Màster	1r i 2n cicle i grau	Màster impartit (amb alumnat matriculat)	Diferència 1r i 2n cicle i grau (b)	Diferència màster (b)	Crèdits computables (c)	Crèdits no computables (c)	Capacitat alta (c)	Capacitat baixa (c)	Crèdits reducció (c)	% Dedicació alta	% Dedicació baixa
Dep. d'Administració d'Empreses i Màrqueting	938,27	182,25	938,31	183,25	0,04	1,00	1.105,21	0,75	1.298,50	1.219,00	141,20	95,50%	102,54%
Dep. de Ciències de la Comunicació	1.072,68	96,95	1.077,70	160,05	5,02	63,10	1.165,65	63,10	1.288,78	1.219,28	156,81	102,98%	109,71%
Dep. de Ciències Agràries i del Medi Natural	178,68	35,50	178,79	62,00	0,11	26,50	189,39	26,50	363,00	324,00	88,20	68,92%	80,32%
Dep. de Dret Privat	303,57	20,00	303,47	23,24	-0,10	3,24	323,47	3,24	460,00	428,00	100,70	90,03%	98,83%
Dep. de Dret Públic	623,98	49,28	622,12	54,40	-1,86	5,12	655,49	8,00	976,89	897,89	167,30	80,97%	89,72%
Dep. de Filologia i Cultures Europees	339,09	61,30	339,09	107,05	0,00	45,75	397,29	48,85	638,80	581,80	129,50	78,01%	87,84%
Dep. de Filosofia i Sociologia	388,51	73,50	388,50	89,25	-0,01	15,75	453,00	15,75	550,25	506,75	64,50	93,26%	102,43%
Dep. de Finances i Comptabilitat	621,59	108,47	617,09	108,47	-4,50	0,00	725,56	0,00	876,00	808,50	104,83	94,09%	103,11%
Dep. de Física	282,15	36,00	283,13	121,50	0,98	85,50	319,13	85,50	409,00	374,13	97,50	102,45%	115,36%
Dep. de Llenguatges i Sistemes Informàtics	530,24	76,00	530,27	76,00	0,03	0,00	548,92	0,00	929,00	827,00	199,03	75,20%	87,41%
Dep. de Matemàtiques	769,18	68,00	769,19	126,50	0,01	58,50	837,19	58,50	1.075,00	988,00	188,55	94,44%	104,72%
Dep. de Psicologia Bàsica, Clínica i Psicobiologia	617,47	156,75	617,48	149,75	0,01	-7,00	720,98	0,00	901,07	829,07	134,55	94,06%	103,81%
Dep. de Psicologia Evolutiva, Educativa, Social i Metodologia	750,68	290,97	751,13	308,79	0,45	17,82	1.022,48	18,82	1.272,50	1.189,00	199,48	95,29%	103,33%
Dep. de Química Física i Analítica	296,70	42,00	296,77	66,00	0,07	24,00	288,77	18,40	455,00	413,00	131,50	89,26%	102,58%
Dep. de Química Inorgànica i Orgànica	319,52	60,10	314,92	123,75	-4,60	63,65	311,77	64,20	481,00	436,00	90,00	79,74%	90,11%
Dep. de Traducció i Comunicació	648,17	99,50	648,24	100,90	0,07	1,40	720,05	1,50	884,70	811,70	123,50	94,59%	104,63%
Dep. d'Economia	751,94	47,00	751,88	95,00	-0,06	48,00	761,38	48,00	999,50	908,50	163,84	91,11%	102,25%
Dep. d'Educació	1.343,07	133,36	1.333,29	212,65	-9,78	79,29	1.466,65	79,29	1.748,24	1.655,74	160,35	92,36%	98,08%
Dep. d'Enginyeria de Sistemes Industrials i Disseny	797,94	62,08	793,88	66,03	-4,06	3,95	859,91	0,00	967,86	893,86	70,00	95,77%	104,38%
Dep. d'Enginyeria i Ciència dels Computadors	553,01	58,50	552,99	58,50	-0,02	0,00	589,54	0,00	824,00	734,00	168,85	89,99%	104,32%
Dep. d'Enginyeria Mecànica i Construcció	1.063,37	186,47	1.063,04	187,47	-0,33	1,00	1.234,58	1,00	1.457,71	1.357,71	150,91	94,47%	102,30%
Dep. d'Enginyeria Química	172,20	25,90	172,20	78,50	0,00	52,60	191,60	51,50	298,00	271,00	86,72	90,69%	103,97%
Dep. d'Estudis Anglesos	662,76	134,30	662,77	139,40	0,01	5,10	797,07	5,10	965,00	891,00	148,00	97,56%	107,28%
Dep. d'Història, Geografia i Art	321,29	57,75	322,27	127,25	0,98	69,50	339,27	68,50	583,97	529,97	174,12	82,78%	95,34%
U.P de Dret del Treball/SS/Eclesiàstic i de l'Estat	144,10	38,10	144,09	36,10	-0,01	-2,00	168,25	0,00	264,00	234,00	69,10	86,33%	102,03%
Unitat Predepartamental de Medicina	163,29	0,00	163,29	0,00	0,00	0,00	158,79	0,00	207,00	192,00	28,00	88,71%	96,82%
Unitat Predepartamental d'Infermeria	127,70	37,50	127,70	68,50	0,00	31,00	165,20	31,00	193,00	187,00	19,00	94,94%	98,33%
	14.781,15	2.237,53	14.763,60	2.930,30	-17,55	692,77	16.516,59	697,50	21.367,77	19.707,90	3.356,04	91,70%	101,01%
	17.018,68		17.693,90		-0,10%	4,07%	17.214,09						

(% Diferència/Càrrega total)

(a) La càrrega lectiva és la inicialment aprovada.

(b) En 1r i 2n cicle i grau aquestes diferències son degudes generalment a incidències aparegudes durant el curs (creació / eliminació de grups), en màsters son les diferències entre crèdits computables i crèdits impartits.

(c) No està comptabilitzat el personal investigador.

Taula 11 bis: Resum de l'assignació del POD per àrea de coneixement

DEPARTAMENT D'ADMINISTRACIÓ D'EMPRESES I MÀRQUETING

(a)

Àrees de coneixement	Càrrega prevista inicialment		Crèdits assignats en POD		Diferències crèdits previstos i impartits		Crèdits impartits		Capacitat alta (c)	Capacitat baixa (c)	Crèdits reducció (c)	% Dedicació alta	% Dedicació baixa
	1r i 2n cicle i grau	Màster	1r i 2n cicle i grau	Màster impartit (amb alumnat matriculat)	Diferència 1r i 2n cicle i grau (b)	Diferència màster (b)	Crèdits computables (c)	Crèdits no computables (c)					
Comercialització i Investigació de Mercats	309,40	80,75	309,43	81,25	0,03	0,50	390,18	0,50	464,00	436,00	51,00	94,47%	101,35%
Organització d'Empreses	628,87	101,50	628,88	102,00	0,01	0,50	715,03	0,25	834,50	783,00	90,20	96,07%	103,21%
	938,27	182,25	938,31	183,25	0,04	1,00	1.105,21	0,75	1.298,50	1.219,00	141,20	95,50%	102,54%
	1.120,52		1.121,56		0,00%	0,09%	1.105,96						

(% Diferència/Càrrega total)

DEPARTAMENT DE CIÈNCIES DE LA COMUNICACIÓ

(a)

Àrees de coneixement	Càrrega prevista inicialment		Crèdits assignats en POD		Diferències crèdits previstos i impartits		Crèdits impartits		Capacitat alta (c)	Capacitat baixa (c)	Crèdits reducció (c)	% Dedicació alta	% Dedicació baixa
	1r i 2n cicle i grau	Màster	1r i 2n cicle i grau	Màster impartit (amb alumnat matriculat)	Diferència 1r i 2n cicle i grau (b)	Diferència màster (b)	Crèdits computables (c)	Crèdits no computables (c)					
Comunicació Audiovisual i Publicitat	775,23	82,70	780,14	130,15	4,91	47,45	853,84	47,45	979,28	918,28	139,62	101,69%	109,66%
Periodisme	297,45	14,25	297,56	29,90	0,11	15,65	311,81	15,65	309,50	301,00	17,19	106,67%	109,87%
	1.072,68	96,95	1.077,70	160,05	5,02	63,10	1.165,65	63,10	1.288,78	1.219,28	156,81	102,98%	109,71%
	1.169,63		1.237,75		0,43%	5,39%	1.228,75						

(% Diferència/Càrrega total)

DEPARTAMENT DE CIÈNCIES AGRÀRIES I DEL MEDI NATURAL

(a)

Àrees de coneixement	Càrrega prevista inicialment		Crèdits assignats en POD		Diferències crèdits previstos i impartits		Crèdits impartits		Capacitat alta (c)	Capacitat baixa (c)	Crèdits reducció (c)	% Dedicació alta	% Dedicació baixa
	1r i 2n cicle i grau	Màster	1r i 2n cicle i grau	Màster impartit (amb alumnat matriculat)	Diferència 1r i 2n cicle i grau (b)	Diferència màster (b)	Crèdits computables (c)	Crèdits no computables (c)					
Cristal·lografia i Mineralogia	6,89	19,00	6,89	19,50	0,00	0,50	25,89	0,50	42,00	39,00	15,30	96,97%	109,24%
Fisiologia Vegetal	83,48	5,00	83,52	5,50	0,04	0,50	79,32	0,50	137,00	122,00	41,65	83,19%	98,72%
Geodinàmica Externa	5,11	0,00	5,12	0,00	0,01	0,00	5,12	0,00	32,00	29,00	0,00	16,00%	17,66%
Producció Vegetal	77,20	11,50	77,26	37,00	0,06	25,50	73,06	25,50	120,00	105,00	31,25	82,32%	99,06%
Zoologia	6,00	0,00	6,00	0,00	0,00	0,00	6,00	0,00	32,00	29,00	0,00	18,75%	20,69%
	178,68	35,50	178,79	62,00	0,11	26,50	189,39	26,50	363,00	324,00	88,20	68,92%	80,32%
	214,18		240,79		0,05%	12,37%	215,89						

(% Diferència/Càrrega total)

Taula 11 bis: Resum de l'assignació del POD per àrea de coneixement

DEPARTAMENT DE DRET PRIVAT

(a)

Àrees de coneixement	Càrrega prevista inicialment		Crèdits assignats en POD		Diferències crèdits previstos i impartits		Crèdits impartits		Capacitat alta (c)	Capacitat baixa (c)	Crèdits reducció (c)	% Dedicació alta	% Dedicació baixa
	1r i 2n cicle i grau	Màster	1r i 2n cicle i grau	Màster impartit (amb alumnat matriculat)	Diferència 1r i 2n cicle i grau (b)	Diferència màster (b)	Crèdits computables (c)	Crèdits no computables (c)					
Dret Civil	118,17	7,50	118,16	7,50	-0,01	0,00	125,66	0,00	171,00	159,00	37,20	93,92%	103,17%
Dret Internacional Privat	29,14	0,00	29,14	0,00	0,00	0,00	29,14	0,00	33,00	30,00	0,80	90,50%	99,79%
Dret Mercantil	143,36	11,50	143,27	11,74	-0,09	0,24	154,77	0,24	224,00	210,00	62,70	95,95%	105,07%
Història del Dret i de les Institucions	12,90	1,00	12,90	4,00	0,00	3,00	13,90	3,00	32,00	29,00	0,00	43,44%	47,93%
	303,57	20,00	303,47	23,24	-0,10	3,24	323,47	3,24	460,00	428,00	100,70	90,03%	98,83%
	323,57		326,71		-0,03%	1,00%	326,71						

(% Diferència/Càrrega total)

DEPARTAMENT DE DRET PÚBLIC

(a)

Àrees de coneixement	Càrrega prevista inicialment		Crèdits assignats en POD		Diferències crèdits previstos i impartits		Crèdits impartits		Capacitat alta (c)	Capacitat baixa (c)	Crèdits reducció (c)	% Dedicació alta	% Dedicació baixa
	1r i 2n cicle i grau	Màster	1r i 2n cicle i grau	Màster impartit (amb alumnat matriculat)	Diferència 1r i 2n cicle i grau (b)	Diferència màster (b)	Crèdits computables (c)	Crèdits no computables (c)					
Dret Administratiu	182,82	3,00	182,82	3,00	0,00	0,00	180,79	0,00	253,00	238,00	65,50	96,42%	104,81%
Dret Constitucional	82,39	5,80	82,38	5,80	-0,01	0,00	88,18	0,00	136,00	121,00	27,20	81,05%	94,01%
Dret Financer i Tributari	68,73	16,08	68,73	13,20	0,00	-2,88	81,93	0,00	105,00	96,00	11,80	87,91%	97,30%
Dret Internacional Públic i Relacions Internacionals	33,48	3,30	33,48	3,30	0,00	0,00	32,78	0,00	88,00	79,00	5,40	39,69%	44,54%
Dret Penal	119,76	7,10	117,91	9,60	-1,85	2,50	125,01	2,50	154,14	142,14	18,50	92,16%	101,11%
Dret Processal	89,30	11,00	89,30	16,50	0,00	5,50	96,30	5,50	126,00	117,00	14,90	86,68%	94,32%
Dret Romà	17,90	0,00	17,90	0,00	0,00	0,00	17,90	0,00	56,00	50,00	11,00	39,78%	45,90%
Filosofia del Dret	29,60	3,00	29,60	3,00	0,00	0,00	32,60	0,00	58,75	54,75	13,00	71,26%	78,08%
	623,98	49,28	622,12	54,40	-1,86	5,12	655,49	8,00	976,89	897,89	167,30	80,97%	89,72%
	673,26		676,52		-0,28%	0,76%	663,49						

(% Diferència/Càrrega total)

Taula 11 bis: Resum de l'assignació del POD per àrea de coneixement

DEPARTAMENT DE FILOLOGIA I CULTURES EUROPEES

(a)

Àrees de coneixement	Càrrega prevista inicialment		Crèdits assignats en POD		Diferències crèdits previstos i impartits		Crèdits impartits						
	1r i 2n cicle i grau	Màster	1r i 2n cicle i grau	Màster impartit (amb alumnat matriculat)	Diferència 1r i 2n cicle i grau (b)	Diferència màster (b)	Crèdits computables (c)	Crèdits no computables (c)	Capacitat alta (c)	Capacitat baixa (c)	Crèdits reducció (c)	% Dedicació alta	% Dedicació baixa
Filologia Alemanya	30,86	3,45	30,86	8,20	0,00	4,75	34,31	4,75	83,80	77,80	41,00	80,16%	93,23%
Filologia Catalana	156,44	17,35	156,44	33,30	0,00	15,95	172,49	17,25	242,00	224,00	51,50	90,55%	99,99%
Filologia Francesa	30,96	9,20	30,96	20,10	0,00	10,90	38,36	12,70	64,00	58,00	2,00	61,87%	68,50%
Filologia Grega	12,00	2,85	12,00	4,25	0,00	1,40	14,85	1,40	32,00	29,00	9,00	64,57%	74,25%
Filologia Llatina	6,90	1,55	6,90	3,20	0,00	1,65	8,45	1,65	24,00	21,00	6,00	46,94%	56,33%
Literatura Espanyola	5,70	6,40	5,70	7,00	0,00	0,60	12,10	0,60	24,00	21,00	6,50	69,14%	83,45%
Llengua Espanyola	90,23	19,35	90,23	27,60	0,00	8,25	109,58	8,25	137,00	122,00	13,50	88,73%	101,00%
Teoria de la Literatura i Literatura Comparada	6,00	1,15	6,00	3,40	0,00	2,25	7,15	2,25	32,00	29,00	0,00	22,34%	24,66%
	339,09	61,30	339,09	107,05	0,00	45,75	397,29	48,85	638,80	581,80	129,50	78,01%	87,84%
	400,39		446,14		0,00%	11,43%	446,14						

(% Diferència/Càrrega total)

DEPARTAMENT DE FILOSOFIA i SOCIOLOGIA

(a)

Àrees de coneixement	Càrrega prevista inicialment		Crèdits assignats en POD		Diferències crèdits previstos i impartits		Crèdits impartits						
	1r i 2n cicle i grau	Màster	1r i 2n cicle i grau	Màster impartit (amb alumnat matriculat)	Diferència 1r i 2n cicle i grau (b)	Diferència màster (b)	Crèdits computables (c)	Crèdits no computables (c)	Capacitat alta (c)	Capacitat baixa (c)	Crèdits reducció (c)	% Dedicació alta	% Dedicació baixa
Filosofia	69,61	38,25	69,91	41,00	0,30	2,75	99,16	2,75	116,25	105,75	11,50	94,66%	105,21%
Filosofia Moral	59,38	15,00	59,38	28,00	0,00	13,00	74,38	13,00	96,00	90,00	20,00	97,87%	106,26%
Lògica i Filosofia de la Ciència	29,61	0,00	29,31	0,00	-0,30	0,00	29,31	0,00	30,00	30,00	0,00	97,70%	97,70%
Sociologia	229,91	20,25	229,90	20,25	-0,01	0,00	250,15	0,00	308,00	281,00	33,00	90,96%	100,87%
	388,51	73,50	388,50	89,25	-0,01	15,75	453,00	15,75	550,25	506,75	64,50	93,26%	102,43%
	462,01		477,75		0,00%	3,41%	468,75						

(% Diferència/Càrrega total)

Taula 11 bis: Resum de l'assignació del POD per àrea de coneixement

DEPARTAMENT DE FINANCES I COMPTABILITAT

(a)

Àrees de coneixement	Càrrega prevista inicialment		Crèdits assignats en POD		Diferències crèdits previstos i impartits		Crèdits impartits		Capacitat alta (c)	Capacitat baixa (c)	Crèdits reducció (c)	% Dedicació alta	% Dedicació baixa
	1r i 2n cicle i grau	Màster	1r i 2n cicle i grau	Màster impartit (amb alumnat matriculat)	Diferència 1r i 2n cicle i grau (b)	Diferència màster (b)	Crèdits computables (c)	Crèdits no computables (c)					
Economia Financera i Comptabilitat	621,59	108,47	617,09	108,47	-4,50	0,00	725,56	0,00	876,00	808,50	104,83	94,09%	103,11%
	621,59	108,47	617,09	108,47	-4,50	0,00	725,56	0,00	876,00	808,50	104,83	94,09%	103,11%
	730,06		725,56		-0,62%	0,00%	725,56						

(% Diferència/Càrrega total)

DEPARTAMENT DE FÍSICA

(a)

Àrees de coneixement	Càrrega prevista inicialment		Crèdits assignats en POD		Diferències crèdits previstos i impartits		Crèdits impartits		Capacitat alta (c)	Capacitat baixa (c)	Crèdits reducció (c)	% Dedicació alta	% Dedicació baixa
	1r i 2n cicle i grau	Màster	1r i 2n cicle i grau	Màster impartit (amb alumnat matriculat)	Diferència 1r i 2n cicle i grau (b)	Diferència màster (b)	Crèdits computables (c)	Crèdits no computables (c)					
Física Aplicada	182,09	28,00	182,09	96,50	0,00	68,50	210,09	68,50	250,00	226,13	43,50	101,74%	115,04%
Òptica	100,06	8,00	101,04	25,00	0,98	17,00	109,04	17,00	159,00	148,00	54,00	103,85%	116,00%
	282,15	36,00	283,13	121,50	0,98	85,50	319,13	85,50	409,00	374,13	97,50	102,45%	115,36%
	318,15		404,63		0,31%	26,87%	404,63						

(% Diferència/Càrrega total)

DEPARTAMENT DE LLENGUATGES I SISTEMES INFORMÀTICS

(a)

Àrees de coneixement	Càrrega prevista inicialment		Crèdits assignats en POD		Diferències crèdits previstos i impartits		Crèdits impartits		Capacitat alta (c)	Capacitat baixa (c)	Crèdits reducció (c)	% Dedicació alta	% Dedicació baixa
	1r i 2n cicle i grau	Màster	1r i 2n cicle i grau	Màster impartit (amb alumnat matriculat)	Diferència 1r i 2n cicle i grau (b)	Diferència màster (b)	Crèdits computables (c)	Crèdits no computables (c)					
Llenguatges i Sistemes Informàtics	530,24	76,00	530,27	76,00	0,03	0,00	548,92	0,00	929,00	827,00	199,03	75,20%	87,41%
	530,24	76,00	530,27	76,00	0,03	0,00	548,92	0,00	929,00	827,00	199,03	75,20%	87,41%
	606,24		606,27		0,00%	0,00%	548,92						

(% Diferència/Càrrega total)

Taula 11 bis: Resum de l'assignació del POD per àrea de coneixement

DEPARTAMENT DE MATEMÀTIQUES*(a)*

Àrees de coneixement	Càrrega prevista inicialment		Crèdits assignats en POD		Diferències crèdits previstos i impartits		Crèdits impartits		Capacitat alta (c)	Capacitat baixa (c)	Crèdits reducció (c)	% Dedicació alta	% Dedicació baixa
	1r i 2n cicle i grau	Màster	1r i 2n cicle i grau	Màster impartit (amb alumnat matriculat)	Diferència 1r i 2n cicle i grau (b)	Diferència màster (b)	Crèdits computables (c)	Crèdits no computables (c)					
Àlgebra	121,24	16,10	121,24	26,00	0,00	9,90	137,34	9,90	197,00	183,00	53,36	95,61%	105,94%
Anàlisi Matemàtica	131,30	7,60	131,30	19,50	0,00	11,90	138,90	11,90	176,00	165,00	29,75	94,97%	102,70%
Estadística i Investigació Operativa	143,89	21,60	143,90	30,00	0,01	8,40	165,50	8,40	210,00	192,00	38,25	96,36%	107,64%
Geometria i Topologia	82,50	6,90	82,50	13,00	0,00	6,10	89,40	6,10	120,00	108,00	22,60	91,79%	104,68%
Matemàtica Aplicada	290,25	15,80	290,25	38,00	0,00	22,20	306,05	22,20	372,00	340,00	44,59	93,48%	103,60%
	769,18	68,00	769,19	126,50	0,01	58,50	837,19	58,50	1.075,00	988,00	188,55	94,44%	104,72%
	837,18		895,69		0,00%	6,99%	895,69						

*(% Diferència/Càrrega total)***DEPARTAMENT DE PSICOLOGIA BÀSICA, CLÍNICA I PSICOBIOLOGIA***(a)*

Àrees de coneixement	Càrrega prevista inicialment		Crèdits assignats en POD		Diferències crèdits previstos i impartits		Crèdits impartits		Capacitat alta (c)	Capacitat baixa (c)	Crèdits reducció (c)	% Dedicació alta	% Dedicació baixa
	1r i 2n cicle i grau	Màster	1r i 2n cicle i grau	Màster impartit (amb alumnat matriculat)	Diferència 1r i 2n cicle i grau (b)	Diferència màster (b)	Crèdits computables (c)	Crèdits no computables (c)					
Personalitat, Avaluació i Tractaments Psicològics	276,66	89,50	276,67	89,50	0,01	0,00	335,42	0,00	403,07	382,07	57,05	96,94%	103,20%
Psicobiologia	98,60	13,50	98,60	13,50	0,00	0,00	106,30	0,00	145,00	130,00	29,60	92,11%	105,88%
Psicologia Bàsica	242,21	53,75	242,21	46,75	0,00	-7,00	279,26	0,00	353,00	317,00	47,90	91,53%	103,78%
	617,47	156,75	617,48	149,75	0,01	-7,00	720,98	0,00	901,07	829,07	134,55	94,06%	103,81%
	774,22		767,23		0,00%	-0,90%	720,98						

(% Diferència/Càrrega total)

Taula 11 bis: Resum de l'assignació del POD per àrea de coneixement

DEPARTAMENT DE PSICOLOGIA EVOLUTIVA, EDUCATIVA, SOCIAL I METODOLOGIA

(a)

Àrees de coneixement	Càrrega prevista inicialment		Crèdits assignats en POD		Diferències crèdits previstos i impartits		Crèdits impartits		Capacitat alta (c)	Capacitat baixa (c)	Crèdits reducció (c)	% Dedicació alta	% Dedicació baixa
	1r i 2n cicle i grau	Màster	1r i 2n cicle i grau	Màster impartit (amb alumnat matriculat)	Diferència 1r i 2n cicle i grau (b)	Diferència màster (b)	Crèdits computables (c)	Crèdits no computables (c)					
Metodologia de les Ciències del Comportament	100,98	21,75	101,38	21,75	0,40	0,00	123,13	0,00	192,50	177,50	66,70	97,88%	111,13%
Psicologia Evolutiva i de l'Educació	384,05	94,47	383,98	113,29	-0,07	18,82	472,45	18,82	574,00	538,50	73,00	94,30%	101,49%
Psicologia Social	265,65	174,75	265,77	173,75	0,12	-1,00	426,90	0,00	506,00	473,00	59,78	95,67%	103,31%
	750,68	290,97	751,13	308,79	0,45	17,82	1.022,48	18,82	1.272,50	1.189,00	199,48	95,29%	103,33%
	1.041,65		1.059,92		0,04%	1,71%	1.041,30						

(% Diferència/Càrrega total)

DEPARTAMENT DE QUÍMICA FÍSICA I ANALÍTICA

(a)

Àrees de coneixement	Càrrega prevista inicialment		Crèdits assignats en POD		Diferències crèdits previstos i impartits		Crèdits impartits		Capacitat alta (c)	Capacitat baixa (c)	Crèdits reducció (c)	% Dedicació alta	% Dedicació baixa
	1r i 2n cicle i grau	Màster	1r i 2n cicle i grau	Màster impartit (amb alumnat matriculat)	Diferència 1r i 2n cicle i grau (b)	Diferència màster (b)	Crèdits computables (c)	Crèdits no computables (c)					
Química Analítica	147,82	23,00	147,83	23,00	0,01	0,00	152,23	0,00	230,00	209,00	81,00	102,17%	118,93%
Química Física	148,88	19,00	148,94	43,00	0,06	24,00	136,54	18,40	225,00	204,00	50,50	78,25%	88,95%
	296,70	42,00	296,77	66,00	0,07	24,00	288,77	18,40	455,00	413,00	131,50	89,26%	102,58%
	338,70		362,77		0,02%	7,09%	307,17						

(% Diferència/Càrrega total)

DEPARTAMENT DE QUÍMICA INORGÀNICA I ORGÀNICA

(a)

Àrees de coneixement	Càrrega prevista inicialment		Crèdits assignats en POD		Diferències crèdits previstos i impartits		Crèdits impartits		Capacitat alta (c)	Capacitat baixa (c)	Crèdits reducció (c)	% Dedicació alta	% Dedicació baixa
	1r i 2n cicle i grau	Màster	1r i 2n cicle i grau	Màster impartit (amb alumnat matriculat)	Diferència 1r i 2n cicle i grau (b)	Diferència màster (b)	Crèdits computables (c)	Crèdits no computables (c)					
Química Inorgànica	160,35	25,10	155,80	53,25	-4,55	28,15	162,65	25,40	233,00	209,00	53,50	90,61%	104,60%
Química Orgànica	159,17	35,00	159,12	70,50	-0,05	35,50	149,12	38,80	248,00	227,00	36,50	70,51%	78,28%
	319,52	60,10	314,92	123,75	-4,60	63,65	311,77	64,20	481,00	436,00	90,00	79,74%	90,11%
	379,62		438,67		-1,21%	16,77%	375,97						

(% Diferència/Càrrega total)

Taula 11 bis: Resum de l'assignació del POD per àrea de coneixement

DEPARTAMENT DE TRADUCCIÓ I COMUNICACIÓ

(a)

Àrees de coneixement	Càrrega prevista inicialment		Crèdits assignats en POD		Diferències crèdits previstos i impartits		Crèdits impartits		Capacitat alta (c)	Capacitat baixa (c)	Crèdits reducció (c)	% Dedicació alta	% Dedicació baixa
	1r i 2n cicle i grau	Màster	1r i 2n cicle i grau	Màster impartit (amb alumnat matriculat)	Diferència 1r i 2n cicle i grau (b)	Diferència màster (b)	Crèdits computables (c)	Crèdits no computables (c)					
Biblioteconomia i Documentació	41,37	13,12	41,37	14,62	0,00	1,50	45,60	1,50	51,00	48,00	5,50	100,22%	107,29%
Lingüística General	34,90	10,12	34,91	10,00	0,01	-0,12	44,91	0,00	56,00	50,00	2,00	83,17%	93,56%
Traducció i Interpretació	571,90	76,26	571,96	76,28	0,06	0,02	629,54	0,00	777,70	713,70	116,00	95,14%	105,33%
	648,17	99,50	648,24	100,90	0,07	1,40	720,05	1,50	884,70	811,70	123,50	94,59%	104,63%
	747,67		749,14		0,01%	0,19%	721,55						

(% Diferència/Càrrega total)

DEPARTAMENT D'ECONOMIA

(a)

Àrees de coneixement	Càrrega prevista inicialment		Crèdits assignats en POD		Diferències crèdits previstos i impartits		Crèdits impartits		Capacitat alta (c)	Capacitat baixa (c)	Crèdits reducció (c)	% Dedicació alta	% Dedicació baixa
	1r i 2n cicle i grau	Màster	1r i 2n cicle i grau	Màster impartit (amb alumnat matriculat)	Diferència 1r i 2n cicle i grau (b)	Diferència màster (b)	Crèdits computables (c)	Crèdits no computables (c)					
Economia Aplicada	288,46	28,00	288,43	52,00	-0,03	24,00	296,93	24,00	420,50	382,50	102,38	93,34%	106,00%
Fonaments de l'Anàlisi Econòmica	389,13	13,50	389,10	37,50	-0,03	24,00	384,60	24,00	467,00	423,00	57,46	93,91%	105,21%
Història i Institucions Econòmiques	74,35	5,50	74,35	5,50	0,00	0,00	79,85	0,00	112,00	103,00	4,00	73,94%	80,66%
	751,94	47,00	751,88	95,00	-0,06	48,00	761,38	48,00	999,50	908,50	163,84	91,11%	102,25%
	798,94		846,88		-0,01%	6,01%	809,38						

(% Diferència/Càrrega total)

Taula 11 bis: Resum de l'assignació del POD per àrea de coneixement

DEPARTAMENT D'EDUCACIÓ

(a)

Àrees de coneixement	Càrrega prevista inicialment		Crèdits assignats en POD		Diferències crèdits previstos i impartits		Crèdits impartits						
	1r i 2n cicle i grau	Màster	1r i 2n cicle i grau	Màster impartit (amb alumnat matriculat)	Diferència 1r i 2n cicle i grau (b)	Diferència màster (b)	Crèdits computables (c)	Crèdits no computables (c)	Capacitat alta (c)	Capacitat baixa (c)	Crèdits reducció (c)	% Dedicació alta	% Dedicació baixa
Didàctica de la Llengua i de la Literatura	132,94	10,10	133,05	17,65	0,11	7,55	143,15	7,55	176,00	164,00	4,65	83,54%	89,83%
Didàctica de la Matemàtica	131,01	15,00	131,00	17,00	-0,01	2,00	147,00	1,00	166,00	157,00	6,65	92,25%	97,77%
Didàctica de les Ciències Experimentals	137,56	0,00	137,65	0,00	0,09	0,00	137,65	0,00	163,51	155,51	22,29	97,47%	103,33%
Didàctica de les Ciències Socials	139,82	0,00	139,75	0,00	-0,07	0,00	139,75	0,00	141,47	135,47	0,00	98,78%	103,16%
Didàctica de l'Expressió Corporal	131,67	3,50	131,64	21,00	-0,03	17,50	135,14	17,50	174,50	162,50	22,30	88,79%	96,39%
Didàctica de l'Expressió Musical	52,33	1,50	52,40	8,50	0,07	7,00	53,90	7,00	59,00	56,00	1,65	93,98%	99,17%
Didàctica de l'Expressió Plàstica	71,59	2,00	71,60	9,00	0,01	7,00	73,60	7,00	100,46	97,46	24,16	96,46%	100,41%
Didàctica i Organització Escolar	312,48	47,58	303,05	71,00	-9,43	23,42	355,72	18,33	435,00	412,50	51,35	92,72%	98,50%
Mètodes d'Investigació i Diagnòstic en Educació	24,81	19,92	24,32	22,00	-0,49	2,08	38,15	8,17	64,30	61,30	24,00	94,67%	102,28%
Música	65,44	2,50	65,51	10,00	0,07	7,50	68,01	7,50	80,00	72,50	1,65	86,80%	95,99%
Teoria i Història de l'Educació	143,42	31,26	143,32	36,50	-0,10	5,24	174,58	5,24	188,00	181,50	1,65	93,68%	97,07%
	1.343,07	133,36	1.333,29	212,65	-9,78	79,29	1.466,65	79,29	1.748,24	1.655,74	160,35	92,36%	98,08%
	1.476,43		1.545,94		-0,66%	5,37%	1.545,94						

(% Diferència/Càrrega total)

DEPARTAMENT D'ENGINYERIA DE SISTEMES INDUSTRIALS I DISSENY

(a)

Àrees de coneixement	Càrrega prevista inicialment		Crèdits assignats en POD		Diferències crèdits previstos i impartits		Crèdits impartits						
	1r i 2n cicle i grau	Màster	1r i 2n cicle i grau	Màster impartit (amb alumnat matriculat)	Diferència 1r i 2n cicle i grau (b)	Diferència màster (b)	Crèdits computables (c)	Crèdits no computables (c)	Capacitat alta (c)	Capacitat baixa (c)	Crèdits reducció (c)	% Dedicació alta	% Dedicació baixa
Ciència dels Materials i Enginyeria Metal·lúrgica	115,11	11,18	113,10	13,18	-2,01	2,00	126,28	0,00	147,00	132,00	12,00	93,54%	105,23%
Dibuix	109,65	11,41	109,55	11,41	-0,10	0,00	120,96	0,00	137,00	125,00	10,80	95,85%	105,92%
Enginyeria de Sistemes i Automàtica	115,35	6,64	114,64	7,34	-0,71	0,70	121,98	0,00	130,50	115,50	6,00	97,98%	111,40%
Enginyeria dels Processos de Fabricació	112,94	18,02	111,70	19,27	-1,24	1,25	130,97	0,00	169,00	151,00	28,00	92,89%	106,48%
Enginyeria Elèctrica	152,42	10,61	152,42	10,61	0,00	0,00	163,03	0,00	178,00	166,00	9,50	96,75%	104,17%
Expressió Gràfica Arquitectònica	192,47	4,22	192,47	4,22	0,00	0,00	196,69	0,00	206,36	204,36	3,70	97,05%	98,02%
	797,94	62,08	793,88	66,03	-4,06	3,95	859,91	0,00	967,86	893,86	70,00	95,77%	104,38%
	860,02		859,91		-0,47%	0,46%	859,91						

(% Diferència/Càrrega total)

Taula 11 bis: Resum de l'assignació del POD per àrea de coneixement

DEPARTAMENT D'ENGINYERIA I CIÈNCIA DELS COMPUTADORS

(a)

Àrees de coneixement	Càrrega prevista inicialment		Crèdits assignats en POD		Diferències crèdits previstos i impartits		Crèdits impartits		Capacitat alta (c)	Capacitat baixa (c)	Crèdits reducció (c)	% Dedicació alta	% Dedicació baixa
	1r i 2n cicle i grau	Màster	1r i 2n cicle i grau	Màster impartit (amb alumnat matriculat)	Diferència 1r i 2n cicle i grau (b)	Diferència màster (b)	Crèdits computables (c)	Crèdits no computables (c)					
Arquitectura i Tecnologia de Computadors	267,10	16,00	267,09	16,00	-0,01	0,00	276,09	0,00	376,00	331,00	68,00	89,64%	104,98%
Ciència de la Computació i Intel·ligència Artificial	285,91	42,50	285,90	42,50	-0,01	0,00	313,45	0,00	448,00	403,00	100,85	90,29%	103,74%
	553,01	58,50	552,99	58,50	-0,02	0,00	589,54	0,00	824,00	734,00	168,85	89,99%	104,32%
	611,51		611,49		0,00%	0,00%	589,54						

(% Diferència/Càrrega total)

DEPARTAMENT D'ENGINYERIA MECÀNICA I CONSTRUCCIÓ

(a)

Àrees de coneixement	Càrrega prevista inicialment		Crèdits assignats en POD		Diferències crèdits previstos i impartits		Crèdits impartits		Capacitat alta (c)	Capacitat baixa (c)	Crèdits reducció (c)	% Dedicació alta	% Dedicació baixa
	1r i 2n cicle i grau	Màster	1r i 2n cicle i grau	Màster impartit (amb alumnat matriculat)	Diferència 1r i 2n cicle i grau (b)	Diferència màster (b)	Crèdits computables (c)	Crèdits no computables (c)					
Construccions Arquitectòniques	204,10	29,40	204,03	29,40	-0,07	0,00	233,43	0,00	255,71	243,21	9,42	94,78%	99,85%
Enginyeria Mecànica	171,19	30,76	171,11	30,76	-0,08	0,00	201,87	0,00	255,00	235,50	35,53	91,98%	100,95%
Expressió Gràfica en l'Enginyeria	192,80	10,74	192,72	10,74	-0,08	0,00	203,46	0,00	239,00	222,50	24,92	95,04%	102,98%
Màquines i Motors Tèrmics	93,93	31,80	93,91	31,80	-0,02	0,00	125,71	0,00	138,00	126,00	6,76	95,79%	105,43%
Mecànica de Fluids	97,25	36,21	97,21	37,21	-0,04	1,00	124,44	1,00	152,00	140,00	21,56	95,40%	105,07%
Mecànica de Medis Continus i Teoria de les Estructures	163,99	1,14	163,94	1,14	-0,05	0,00	165,08	0,00	183,00	174,00	14,64	98,05%	103,59%
Projectes d'Enginyeria	140,11	46,42	140,12	46,42	0,01	0,00	180,59	0,00	235,00	216,50	38,08	91,71%	101,22%
	1.063,37	186,47	1.063,04	187,47	-0,33	1,00	1.234,58	1,00	1.457,71	1.357,71	150,91	94,47%	102,30%
	1.249,84		1.250,51		-0,03%	0,08%	1.235,58						

(% Diferència/Càrrega total)

DEPARTAMENT D'ENGINYERIA QUÍMICA

(a)

Àrees de coneixement	Càrrega prevista inicialment		Crèdits assignats en POD		Diferències crèdits previstos i impartits		Crèdits impartits		Capacitat alta (c)	Capacitat baixa (c)	Crèdits reducció (c)	% Dedicació alta	% Dedicació baixa
	1r i 2n cicle i grau	Màster	1r i 2n cicle i grau	Màster impartit (amb alumnat matriculat)	Diferència 1r i 2n cicle i grau (b)	Diferència màster (b)	Crèdits computables (c)	Crèdits no computables (c)					
Enginyeria Química	172,20	25,90	172,20	78,50	0,00	52,60	191,60	51,50	298,00	271,00	86,72	90,69%	103,97%
	172,20	25,90	172,20	78,50	0,00	52,60	191,60	51,50	298,00	271,00	86,72	90,69%	103,97%
	198,10		250,70		0,00%	26,55%	243,10						

(% Diferència/Càrrega total)

Taula 11 bis: Resum de l'assignació del POD per àrea de coneixement

DEPARTAMENT D'ESTUDIS ANGLESES

(a)

Àrees de coneixement	Càrrega prevista inicialment		Crèdits assignats en POD		Diferències crèdits previstos i impartits		Crèdits impartits		Capacitat alta (c)	Capacitat baixa (c)	Crèdits reducció (c)	% Dedicació alta	% Dedicació baixa
	1r i 2n cicle i grau	Màster	1r i 2n cicle i grau	Màster impartit (amb alumnat matriculat)	Diferència 1r i 2n cicle i grau (b)	Diferència màster (b)	Crèdits computables (c)	Crèdits no computables (c)					
Filologia Anglesa	662,76	134,30	662,77	139,40	0,01	5,10	797,07	5,10	965,00	891,00	148,00	97,56%	107,28%
	662,76	134,30	662,77	139,40	0,01	5,10	797,07	5,10	965,00	891,00	148,00	97,56%	107,28%
	797,06		802,17		0,00%	0,64%	802,17						

(% Diferència/Càrrega total)

DEPARTAMENT D'HISTÒRIA, GEOGRAFIA I ART

(a)

Àrees de coneixement	Càrrega prevista inicialment		Crèdits assignats en POD		Diferències crèdits previstos i impartits		Crèdits impartits		Capacitat alta (c)	Capacitat baixa (c)	Crèdits reducció (c)	% Dedicació alta	% Dedicació baixa
	1r i 2n cicle i grau	Màster	1r i 2n cicle i grau	Màster impartit (amb alumnat matriculat)	Diferència 1r i 2n cicle i grau (b)	Diferència màster (b)	Crèdits computables (c)	Crèdits no computables (c)					
Anàlisi Geogràfica Regional	64,19	0,00	64,15	0,00	-0,04	0,00	57,40	0,00	76,00	70,00	15,00	94,10%	104,36%
Estètica i Teoria de les Arts	49,71	17,50	49,72	21,50	0,01	4,00	67,22	4,00	97,47	88,47	26,10	94,19%	107,78%
Geografia Humana	17,21	5,00	17,19	5,50	-0,02	0,50	22,19	0,50	54,50	51,50	23,52	71,63%	79,31%
Història Antiga	12,51	0,00	12,51	0,00	0,00	0,00	12,51	0,00	33,00	30,00	13,00	62,55%	73,59%
Història Contemporània	81,50	16,00	81,50	42,00	0,00	26,00	81,50	24,00	144,00	129,00	28,50	70,56%	81,09%
Història de l'Art	65,04	8,00	65,05	11,50	0,01	3,50	56,05	3,50	81,00	72,00	22,00	95,00%	112,10%
Història Medieval	6,71	0,00	6,71	0,00	0,00	0,00	6,71	0,00	24,00	21,00	10,00	47,93%	61,00%
Història Moderna	24,42	11,25	25,44	46,75	1,02	35,50	35,69	36,50	74,00	68,00	36,00	93,92%	111,53%
	321,29	57,75	322,27	127,25	0,98	69,50	339,27	68,50	583,97	529,97	174,12	82,78%	95,34%
	379,04		449,52		0,26%	18,34%	407,77						

(% Diferència/Càrrega total)

UNITAT PREDEPARTAMENTAL DE DRET DEL TREBALL I DE LA S.S. I DRET ECLESIASTIC DE L'ESTAT

(a)

Àrees de coneixement	Càrrega prevista inicialment		Crèdits assignats en POD		Diferències crèdits previstos		Crèdits impartits		Capacitat alta (c)	Capacitat baixa (c)	Crèdits reducció (c)	% Dedicació alta	% Dedicació baixa
	1r i 2n cicle i grau	Màster	1r i 2n cicle i grau	Màster impartit (amb alumnat matriculat)	Diferència 1r i 2n cicle i grau (b)	Diferència màster (b)	Crèdits computables (c)	Crèdits no computables (c)					
Dret del Treball i de la Seguretat Social	126,30	38,10	126,29	36,10	-0,01	-2,00	150,45	0,00	232,00	205,00	62,00	88,50%	105,21%
Dret Eclesiàstic de l'Estat	17,80	0,00	17,80	0,00	0,00	0,00	17,80	0,00	32,00	29,00	7,10	71,49%	81,28%
	144,10	38,10	144,09	36,10	-0,01	-2,00	168,25	0,00	264,00	234,00	69,10	86,33%	102,03%
	182,20		180,19		-0,01%	-1,10%	168,25						

(% Diferència/Càrrega total)

Taula 11 bis: Resum de l'assignació del POD per àrea de coneixement

UNITAT PREDEPARTAMENTAL DE MEDICINA

(a)

Àrees de coneixement	Càrrega prevista inicialment		Crèdits assignats en POD		Diferències crèdits previstos i impartits		Crèdits impartits		Capacitat alta (c)	Capacitat baixa (c)	Crèdits reducció (c)	% Dedicació alta	% Dedicació baixa
	1r i 2n cicle i grau	Màster	1r i 2n cicle i grau	Màster impartit (amb alumnat matriculat)	Diferència 1r i 2n cicle i grau (b)	Diferència màster (b)	Crèdits computables (c)	Crèdits no computables (c)					
Anatomia i Embriologia humana	62,07	0,00	62,11	0,00	0,04	0,00	57,61	0,00	81,00	72,00	16,10	88,77%	103,06%
Fisiologia	34,63	0,00	34,63	0,00	0,00	0,00	34,63	0,00	57,00	51,00	10,00	73,68%	84,46%
Medicina	66,59	0,00	66,55	0,00	-0,04	0,00	66,55	0,00	69,00	69,00	1,90	99,18%	99,18%
	163,29	0,00	163,29	0,00	0,00	0,00	158,79	0,00	207,00	192,00	28,00	88,71%	96,82%
	163,29		163,29		0,00%	0,00%	158,79						

(% Diferència/Càrrega total)

UNITAT PREDEPARTAMENTAL D'INFERMERIA

(a)

Àrees de coneixement	Càrrega prevista inicialment		Crèdits assignats en POD		Diferències crèdits previstos i impartits		Crèdits impartits		Capacitat alta (c)	Capacitat baixa (c)	Crèdits reducció (c)	% Dedicació alta	% Dedicació baixa
	1r i 2n cicle i grau	Màster	1r i 2n cicle i grau	Màster impartit (amb alumnat matriculat)	Diferència 1r i 2n cicle i grau (b)	Diferència màster (b)	Crèdits computables (c)	Crèdits no computables (c)					
Infermeria	127,70	37,50	127,70	68,50	0,00	31,00	165,20	31,00	193,00	187,00	19,00	94,94%	98,33%
	127,70	37,50	127,70	68,50	0,00	31,00	165,20	31,00	193,00	187,00	19,00	94,94%	98,33%
	165,20		196,20		0,00%	18,77%	196,20						

(% Diferència/Càrrega total)

(a) La càrrega lectiva és la inicialment aprovada.

(b) En 1r i 2n cicle i grau aquestes diferències son degudes generalment a incidències aparegudes durant el curs (creació / eliminació de grups), en màsters son les diferències entre crèdits computables i crèdits impartits.

(c) No està comptabilitzat el personal investigador.

Taula 12: Resum de l'assignació del POD per categoria

Grup	Categoria	Nombre	Cap. Alta	Cap. Baixa	Reduccions	Crd. Comp. 1r i 2n Cicle i Grau	% Crd. Comp. 1r i 2n Cicle i Grau	Crd. Comp. Màster	% Crd. Comp. Màster	Total Crd. Comp.	% Total Crd. Comp.	% Ded. Alta	% Ded. Baixa
Professorat Funcionari i Laboral Indefinit	Catedràtic/a d'Universitat	120	2.706,50	2.421,50	992,94	1.191,47	79,43%	308,47	20,57%	1.499,94	8,84%	87,53%	105,00%
	Titular d'Universitat	307	7.795,50	6.946,50	1.632,55	4.398,15	81,14%	1.022,38	18,86%	5.420,53	31,93%	87,95%	102,01%
	Catedràtic/a d'Escola Universitària	5	152,00	137,00	14,00	97,91	94,04%	6,20	5,96%	104,11	0,61%	75,44%	84,64%
	Titular d'Escola Universitària	40	1.280,00	1.160,00	174,70	860,45	91,00%	85,08	9,00%	945,53	5,57%	85,55%	95,96%
	Professor/a Contractat/da Doctor/a	92	2.283,00	2.015,13	297,48	1.552,51	84,50%	284,88	15,50%	1.837,39	10,82%	92,54%	106,97%
	Professor/a Col·laborador/a	12	384,00	348,00	63,19	278,25	95,25%	13,89	4,75%	292,14	1,72%	91,06%	102,57%
Professorat a Temps Complet	Professorat Visitant	2	48,00	42,00	4,50	43,50	100,00%	0,00	0,00%	43,50	0,26%	100,00%	116,00%
	Professorat Emèrit	2	17,25	14,25	7,85	5,20	46,43%	6,00	53,57%	11,20	0,07%	119,15%	175,00%
Professorat Associat a Temps Parcial	Associat/da a 6 hores	174	1.535,42	1.535,42	39,66	1.341,23	93,70%	90,12	6,30%	1.431,35	8,43%	95,69%	95,69%
	Associat/da a 8 hores	76	880,59	880,59	6,50	768,14	89,25%	92,50	10,75%	860,64	5,07%	98,46%	98,46%
	Associat/da a 10 hores	45	647,78	647,78	6,00	578,29	92,44%	47,30	7,56%	625,59	3,68%	97,48%	97,48%
	Associat/da a 12 hores	156	2.599,91	2.599,91	65,14	2.375,58	95,67%	107,54	4,33%	2.483,12	14,63%	97,96%	97,96%
Altres Professorat a Temps Complet	Professor/a Ajudant/a Doctor/a Tipus 1	12	166,71	142,71	2,15	111,10	84,44%	20,48	15,56%	131,58	0,78%	79,96%	93,61%
	Professor/a Ajudant/a Doctor/a Tipus 2	32	648,75	594,75	43,88	550,37	91,84%	48,91	8,16%	599,28	3,53%	99,08%	108,79%
	Ajudant/a LOU	38	222,36	222,36	5,50	202,73	87,88%	27,96	12,12%	230,69	1,36%	106,38%	106,38%
	Personal Investigador	92	493,85	493,85	0,49	407,72	88,56%	52,69	11,44%	460,41	2,71%	93,32%	93,32%
Universitat Jaume I		1.205	21.861,62	20.201,75	3.356,53	14.762,60	86,96%	2.214,40	13,04%	16.977,00	100,00%	91,74%	100,78%

* Contemplat el professorat que substitueix baixes maternals, per malaltia, semestres sabàtics i altres incidències contractuals.

* El professorat que ha canviat de categoria durant el curs acadèmic figura en la darrera que ha tingut.

* No contemplat el professorat en situacions de excedència, comissions de serveis i serveis especials

Taula 13: Resum de l'assignació del POD per departament i categoria de professorat (crèdits impartits en 1r i 2n cicle i grau)

Centre	Categoria Departament	Personal Funcionari i Laboral Indefinit						Total Personal Funcionari + Laboral Indefinit	Professorat a Temps Complet		Total Altre Professorat a Temps Complet	Professorat Associat a Temps Parcial				Total Professorat Associat a Temps Parcial	Altre Professorat a Temps Complet				Total Altre Personal a Temps Complet	Total Universitat Jaume I	
		Catedràtic/a d'Universitat	Títular d'Universitat	Catedràtic/a d'Escola Universitària	Títular d'Escola Universitària	Professor/a Contractat/da Doctor/a	Professor/a Col·laborador/a		Professorat Visitant	Professorat Emèrit		Associat/da a 6 hores	Associat/da a 8 hores	Associat/da a 10 hores	Associat/da a 12 hores		Ajudant/a LOU	Professor/a Ajudant/a Doctor/a tipus 1	Professor/a Ajudant/a Doctor/a tipus 2	Personal Investigador			
FCJE	Dep. d'Administració d'Empreses i Màrqueting	45,76	128,59		12,93	68,92		256,20					70,44	83,65	31,47	395,02	580,58	3,50	6,56	79,87	11,60	101,53	938,31
	Dep. de Dret Privat	56,14	48,07		19,65	17,23		141,09					62,67	10,40		67,31	140,38			22,00		22,00	303,47
	Dep. de Dret Públic	109,52	203,51		27,96	46,71		387,70					84,86	32,40	44,64	50,49	212,39			9,00	13,03	22,03	622,12
	Dep. d'Economia	62,75	310,88		86,64	109,52		569,79					52,19		60,05		112,24			32,35	37,50	69,85	751,88
	Dep. de Finances i Comptabilitat	3,23	210,17		81,72	26,88	59,25		381,25				191,24	22,78			214,02	18,87	2,95			21,82	617,09
	U.P de Dret del Treball/SS/Eclesiàstic i de l'Estat	14,65	91,66			27,84			134,15												9,94	9,94	144,09
FCHS	Dep. d'Educació		191,30	32,26	213,40	72,60		509,56	24,00	5,20	29,20	148,93	49,77	43,66	469,95	712,31	49,80	5,98	26,44		82,22	1.333,29	
	Dep. d'Estudis Anglesos	6,00	310,19			55,05		371,24				27,70	24,00	26,00	187,33	265,03	12,00		14,50		26,50	662,77	
	Dep. de Ciències de la Comunicació	25,00	54,53			231,20	115,95	426,68				54,14	23,71	52,07	391,30	521,22	17,11		112,69		129,80	1.077,70	
	Dep. de Filologia i Cultures Europees	49,00	68,83	26,60	66,34	67,93		278,70				26,70	21,69	12,00		60,39						339,09	
	Dep. de Filosofia i Sociologia	7,32	106,76		88,72	46,66		249,46				68,93	31,41	23,70		124,04	6,00			9,00	15,00	388,50	
	Dep. d'Història, Geografia i Art	78,43	86,50	12,05	23,75	21,09		221,82				17,89	12,00		34,81	64,70				35,75	35,75	322,27	
Dep. de Traducció i Comunicació	68,69	254,90			37,23		360,82				18,32	42,90	52,76	113,29	227,27			36,68	23,47	60,15	648,24		
ESTCE	Dep. de Ciències Agràries i del Medi Natural	44,72	81,83		6,00	10,72		143,27				5,05	5,57			10,62				24,90	24,90	178,79	
	Dep. de Física	44,05	131,58			15,30		190,93				26,80	6,00		18,00	50,80			41,40		41,40	283,13	
	Dep. de Química Física i Analítica	114,02	115,99			6,55		236,56						22,11		22,11				38,10	38,10	296,77	
	Dep. d'Enginyeria de Sistemes Industrials i Disseny	32,68	163,41			220,49	47,25	463,83				96,62	12,40	12,30	135,63	256,95	39,08		34,02		73,10	793,88	
	Dep. d'Enginyeria i Ciència dels Computadors	37,27	362,06			105,18	26,53	531,04												21,95	21,95	552,99	
	Dep. d'Enginyeria Mecànica i Construcció	62,83	132,87		42,57	88,56	29,27	356,10				156,12	136,73	87,76	160,05	540,66	23,97	89,61	40,52	12,18	166,28	1.063,04	
	Dep. d'Enginyeria Química	57,60	98,60					156,20				10,00				10,00				6,00	6,00	172,20	
	Dep. de Llenguatges i Sistemes Informàtics	22,04	335,21		67,80	49,87		474,92												55,35	55,35	530,27	
	Dep. de Matemàtiques	98,00	303,65		100,82	9,00		511,47				31,50	47,82	60,40	55,50	195,22			62,50		62,50	769,19	
Dep. de Química Inorgànica i Orgànica	65,50	190,32					255,82				9,15				9,15				49,95	49,95	314,92		
FCS	Dep. de Psicologia Bàsica, Clínica i Psicobiologia	48,11	224,18			124,28		396,57				32,55	45,49	14,38	74,49	166,91	9,00			45,00	54,00	617,48	
	Dep. de Psicologia Evolutiva, Educativa, Social i Metodologia	18,30	189,11	27,00	20,90	52,53		307,84				81,11	118,08	34,99	155,21	389,39		6,00	38,40	9,50	53,90	751,13	
	U.P. de Medicina	19,86				41,17		61,03	19,50		19,50	59,72	18,54			78,26				4,50	4,50	163,29	
	U.P. d'Infermeria		3,45		1,25			4,70				8,60	22,80		68,20	99,60	23,40				23,40	127,70	
Total Universitat Jaume I		1.191,47	4.398,15	97,91	860,45	1.552,51	278,25	8.378,74	43,50	5,20	48,70	1.341,23	768,14	578,29	2.376,58	5.064,24	202,73	111,10	550,37	407,72	1.271,92	14.763,60	

Taula 14: Resum de l'assignació del POD per departament i categoria de professorat (crèdits impartits en màster oficial)

Centre	Categoria Departament	Personal Funcionari i Laboral Indefinit						Total Personal Funcionari + Laboral Indefinit	Professorat a Temps Complet		Total Altre Professorat a Temps Complet	Professorat Associat a Temps Parcial				Total Professorat Associat a Temps Parcial	Altre Professorat a Temps Complet				Total Altre Personal a Temps Complet	Total Universitat Jaume I	
		Catedràtic/a d'Universitat	Títular d'Universitat	Catedràtic/a d'Escola Universitària	Títular d'Escola Universitària	Professor/a Contractat/da Doctor/a	Professor/a Col·laborador/a		Professorat Visitant	Professorat Emèrit		Associat/da a 6 hores	Associat/da a 8 hores	Associat/da a 10 hores	Associat/da a 12 hores		Ajudant/a LOU	Professor/a Ajudant/a Doctor/a tipus 1	Professor/a Ajudant/a Doctor/a tipus 2	Personal Investigador			
FCJE	Dep. d'Administració d'Empreses i Màrqueting	25,00	66,00		19,50	27,50		138,00						7,00		11,50	18,50	2,50	5,75	14,50	4,00	26,75	183,25
	Dep. de Dret Privat	0,64	6,00		8,50			15,14						5,10	1,50	1,50	8,10						23,24
	Dep. de Dret Públic	7,85	33,65			7,00		48,50						3,50		2,40	5,90						54,40
	Dep. d'Economia	6,00	76,00		7,00	5,00		94,00						1,00			1,00						95,00
	Dep. de Finances i Comptabilitat	9,72	67,73		4,58	14,44	0,72	97,19						1,44			1,44	5,84	4,00			9,84	108,47
	U.P de Dret del Treball/SS/Eclesiàstic i de l'Estat	0,75	21,55				11,80	34,10													2,00	2,00	36,10
FCHS	Dep. d'Educació		55,15	8,50	10,50	60,50		134,65					12,00	1,00		40,25	53,25	14,75		10,00		24,75	212,65
	Dep. d'Estudis Anglesos	12,00	99,60			4,00		115,60					6,20		4,00	4,10	14,30	2,00		7,50		9,50	139,40
	Dep. de Ciències de la Comunicació	21,25	28,75			33,60	19,40	103,00					15,50	0,50	5,50	0,50	22,00	3,00		23,05	9,00	35,05	160,05
	Dep. de Filologia i Cultures Europees	29,50	49,20	4,20		20,35		103,25						3,80			3,80						107,05
	Dep. de Filosofia i Sociologia	7,75	38,00		2,00	23,75		71,50		7,00	7,00		5,25		5,50		10,75						89,25
	Dep. d'Història, Geografia i Art	19,00	66,15	2,00	2,00			89,15					11,75			20,35	32,10				6,00	6,00	127,25
Dep. de Traducció i Comunicació	15,90	62,72			4,16		82,78						4,00	6,00		10,00			4,00	4,12	8,12	100,90	
ESTCE	Dep. de Ciències Agràries i del Medi Natural	32,00	12,00			5,00		49,00						13,00			13,00						62,00
	Dep. de Física	53,08	53,09			5,34		111,51											9,99			9,99	121,50
	Dep. de Química Física i Analítica	24,50	16,00			1,50		42,00						6,50			6,50			17,50		17,50	66,00
	Dep. d'Enginyeria de Sistemes Industrials i Disseny	3,33	20,61			26,19	2,57	52,70					9,11				9,11	4,22				4,22	66,03
	Dep. d'Enginyeria i Ciència dels Computadors	10,00	38,50			10,00		58,50															58,50
	Dep. d'Enginyeria Mecànica i Construcció	27,34	70,47		10,40	21,71		129,92					17,16	13,41	12,00	1,50	44,07		10,73		2,75	13,48	187,47
	Dep. d'Enginyeria Química	26,77	42,16					68,93					7,97				7,97				1,60	1,60	78,50
	Dep. de Llenguatges i Sistemes Informàtics	18,67	48,33			7,00		74,00												2,00		2,00	76,00
	Dep. de Matemàtiques	64,00	49,50		11,50	0,50		125,50							1,00		1,00						126,50
Dep. de Química Inorgànica i Orgànica	40,00	69,50					109,50					1,50				1,50			12,75		12,75	123,75	
FCS	Dep. de Psicologia Bàsica, Clínica i Psicobiologia	26,75	56,60			17,57		100,92					6,50	25,50		12,58	44,58	3,00			1,25	4,25	149,75
	Dep. de Psicologia Evolutiva, Educativa, Social i Metodologia	17,97	169,65			31,17		218,79					16,43	26,22	10,00	25,73	78,38			2,50	9,12	11,62	308,79
	U.P. de Medicina							0,00									0,00						0,00
	U.P. d'Infermeria		31,00		37,00			68,00							0,50		0,50						68,50
Total Universitat Jaume I		499,77	1.347,91	14,70	112,98	338,08	22,69	2.336,13		7,00	7,00	120,41	95,93	50,50	120,91	387,75	35,31	20,48	71,54	72,09	199,42	2.930,30	

Taula 15: Resum de l'assignació del POD per departament i categoria de professorat (crèdits impartits en 1r i 2n cicle, grau, màster oficial)

Centre	Categoria Departament	Personal Funcionari i Laboral Indefinit						Total Personal Funcionari + Laboral Indefinit	Professorat a Temps Complet		Total Altre Professorat a Temps Complet	Professorat Associat a Temps Parcial				Total Professorat Associat a Temps Parcial	Altre Professorat a Temps Complet				Total Altre Personal a Temps Complet	Total Universitat Jaume I	
		Catedràtic/a d'Universitat	Títular d'Universitat	Catedràtic/a d'Escola Universitària	Títular d'Escola Universitària	Professor/a Contractat/da Doctor/a	Professor/a Col·laborador/a		Professorat Visitant	Professorat Emèrit		Associat/da a 6 hores	Associat/da a 8 hores	Associat/da a 10 hores	Associat/da a 12 hores		Ajudant/a LOU	Professor/a Ajudant/a Doctor/a tipus 1	Professor/a Ajudant/a Doctor/a tipus 2	Personal Investigador			
FCIE	Dep. d'Administració d'Empreses i Màrqueting	70,76	194,59		32,43	96,42		394,20					70,44	90,65	31,47	406,52	599,08	6,00	12,31	94,37	15,60	128,28	1.121,56
	Dep. de Dret Privat	56,78	54,07		28,15	17,23		156,23					67,77	11,90		68,81	148,48			22,00		22,00	326,71
	Dep. de Dret Públic	117,37	237,16		27,96	53,71		436,20					88,36	32,40	44,64	52,89	218,29			9,00	13,03	22,03	676,52
	Dep. d'Economia	68,75	386,88		93,64	114,52		663,79					53,19		60,05		113,24			32,35	37,50	69,85	846,88
	Dep. de Finances i Comptabilitat	12,95	277,90		86,30	41,32	59,97		478,44				192,68	22,78			215,46	24,71	6,95			31,66	725,56
	U.P. de Dret del Treball/SS/Eclesiàstic i de l'Estat	15,40	113,21			39,64			168,25												11,94	11,94	180,19
FCHS	Dep. d'Educació		246,45	40,76	223,90	133,10		644,21	24,00	5,20	29,20	160,93	50,77	43,66	510,20	765,56	64,55	5,98	36,44		106,97	1.545,94	
	Dep. d'Estudis Anglesos	18,00	409,79			59,05		486,84				33,90	24,00	30,00	191,43	279,33	14,00		22,00		36,00	802,17	
	Dep. de Ciències de la Comunicació	46,25	83,28			264,80	135,35	529,68				69,64	24,21	57,57	391,80	543,22	20,11		135,74	9,00	164,85	1.237,75	
	Dep. de Filologia i Cultures Europees	78,50	118,03	30,80	66,34	88,28		381,95				26,70	25,49	12,00		64,19						446,14	
	Dep. de Filosofia i Sociologia	15,07	144,76		90,72	70,41		320,96		7,00	7,00	74,18	31,41	29,20		134,79	6,00			9,00	15,00	477,75	
	Dep. d'Història, Geografia i Art	97,43	152,65	14,05	25,75	21,09		310,97				29,64	12,00		55,16	96,80				41,75	41,75	449,52	
Dep. de Traducció i Comunicació	84,59	317,62			41,39		443,60				18,32	46,90	58,76	113,29	237,27			40,68	27,59	68,27	749,14		
ESTCE	Dep. de Ciències Agràries i del Medi Natural	76,72	93,83		6,00	15,72		192,27				5,05	18,57			23,62				24,90	24,90	240,79	
	Dep. de Física	97,13	184,67			20,64		302,44				26,80	6,00		18,00	50,80			51,39		51,39	404,63	
	Dep. de Química Física i Analítica	138,52	131,99			8,05		278,56						28,61		28,61				55,60	55,60	362,77	
	Dep. d'Enginyeria de Sistemes Industrials i Disseny	36,01	184,02			246,68	49,82	516,53				105,73	12,40	12,30	135,63	266,06	43,30		34,02		77,32	859,91	
	Dep. d'Enginyeria i Ciència dels Computadors	47,27	400,56			115,18	26,53	589,54												21,95	21,95	611,49	
	Dep. d'Enginyeria Mecànica i Construcció	90,17	203,34		52,97	110,27	29,27	486,02				173,28	150,14	99,76	161,55	584,73	23,97	100,34	40,52	14,93	179,76	1.250,51	
	Dep. d'Enginyeria Química	84,37	140,76					225,13				17,97				17,97				7,60	7,60	250,70	
	Dep. de Llenguatges i Sistemes Informàtics	40,71	383,54		67,80	56,87		548,92												57,35	57,35	606,27	
	Dep. de Matemàtiques	162,00	353,15		112,32	9,50		636,97				31,50	47,82	61,40	55,50	196,22			62,50		62,50	895,69	
Dep. de Química Inorgànica i Orgànica	105,50	259,82					365,32				10,65				10,65				62,70	62,70	438,67		
FCS	Dep. de Psicologia Bàsica, Clínica i Psicobiologia	74,86	280,78			141,85		497,49				39,05	70,99	14,38	87,07	211,49	12,00			46,25	58,25	767,23	
	Dep. de Psicologia Evolutiva, Educativa, Social i Metodologia	36,27	358,76	27,00	20,90	83,70		526,63				97,54	144,30	44,99	180,94	467,77		6,00	40,90	18,62	65,52	1.059,92	
	U.P. de Medicina	19,86				41,17		61,03	19,50		19,50	59,72	18,54			78,26				4,50	4,50	163,29	
	U.P. d'Infermeria		34,45		38,25			72,70				8,60	22,80		68,70	100,10	23,40				23,40	196,20	
Total Universitat Jaume I		1.691,24	5.746,06	112,61	973,43	1.890,59	300,94	10.714,87	43,50	12,20	55,70	1.461,64	864,07	628,79	2.497,49	5.451,99	238,04	131,58	621,91	479,81	1.471,34	17.693,90	

Taula 16: Distribució del professorat per departament i categoria (valors absoluts)

Centre	Categoria Departament	Personal Funcionari i Laboral Indefinit						Total Personal Funcionari + Laboral Indefinit	Professorat a Temps Complet		Total Altre Professorat a Temps Complet	Professorat Associat a Temps Parcial				Total Professorat Associat a Temps Parcial	Altre Professorat a Temps Complet				Total Altre Personal a Temps Complet	Total Universitat Jaume I	
		Catedràtic/a d'Universitat	Títular d'Universitat	Catedràtic/a d'Escola Universitària	Títular d'Escola Universitària	Professor/a Contractat/da Doctor/a	Professor/a Col·laborador/a		Professorat Visitant	Professorat Emèrit		Associat/da a 6 hores	Associat/da a 8 hores	Associat/da a 10 hores	Associat/da a 12 hores		Ajudant/a LOU	Professor/a Ajudant/a Doctor/a tipus 1	Professor/a Ajudant/a Doctor/a tipus 2	Personal Investigador			
FCJE	Dep. d'Administració d'Empreses i Màrqueting	6	11		1	5		23					8	8	3	23	42	1	1	5	2	9	74
	Dep. de Dret Privat	5	4		1	1		11					8	1		6	15			1		1	27
	Dep. de Dret Públic	9	14		1	4		28					10	3	3	3	19			1	5	6	53
	Dep. d'Economia	6	18		4	5		33					6		4		10			2	6	8	51
	Dep. de Finances i Comptabilitat	2	14		3	2	2	23					23	2			25	4	1			5	53
	U.P. de Dret del Treball/SS/Eclesiàstic i de l'Estat	1	7			2		10													2	2	12
FCHS	Dep. d'Educació		11	2	9	6		28	1	1	2		20	5	3	30	58	10	1	2		13	101
	Dep. d'Estudis Anglesos	1	20			3		24					5	2	2	12	21	2		1		3	48
	Dep. de Ciències de la Comunicació	2	4			10	6	22					7	2	4	27	40	3		7	1	11	73
	Dep. de Filologia i Cultures Europees	6	6	1	3	5		21					4	2	1		7						28
	Dep. de Filosofia i Sociologia	1	6		4	3		14		1	1		9	3	2		14	1			1	2	31
	Dep. d'Història, Geografia i Art	8	8	1	2	1		20					4	1		3	8				7	7	35
	Dep. de Traducció i Comunicació	5	17			2		24					2	4	4	8	18			2	6	8	50
ESTCE	Dep. de Ciències Agràries i del Medi Natural	5	6		1	1		13					1	2			3				5	5	21
	Dep. de Física	5	9			1		15					3	1		1	5			2		2	22
	Dep. de Química Física i Analítica	11	8			1		20							2		2				11	11	33
	Dep. d'Enginyeria de Sistemes Industrials i Disseny	2	9			11	2	24					12	1	1	9	23	7		2		9	56
	Dep. d'Enginyeria i Ciència dels Computadors	3	23			6	1	33													5	5	38
	Dep. d'Enginyeria Mecànica i Construcció	5	12		2	6	1	26					21	13	7	10	51	4	8	2	2	16	93
	Dep. d'Enginyeria Química	5	8					13					2				2				2	2	17
	Dep. de Llenguatges i Sistemes Informàtics	5	24		3	3		35													10	10	45
	Dep. de Matemàtiques	9	17		4	1		31					4	4	5	3	16			3		3	50
Dep. de Química Inorgànica i Orgànica	7	15					22					1				1				12	12	35	
FCS	Dep. de Psicologia Bàsica, Clínica i Psicobiologia	6	16			7		29					5	6	1	5	17	2			11	13	59
	Dep. de Psicologia Evolutiva, Educativa, Social i Metodologia	3	19	1	1	4		28					11	12	3	12	38		1	2	3	6	72
	U.P. de Medicina	2				2		4	1		1		7	2			9				1	1	15
	U.P. d'Infermeria		1		1			2					1	2		4	7	4				4	13
Total Universitat Jaume I		120	307	5	40	92	12	576	2	2	4	174	76	45	156	451	38	12	32	92	174	1.205	

Taula 17: Distribució del professorat per departament i categoria (valors relatius)

Centre	Categoria Departament	Personal Funcionari i Laboral Indefinit						Professorat a Temps Complet			Professorat Associat a Temps Parcial				Altres Professorat a Temps Complet				Total Altres Personal a Temps Complet	Total Universitat Jaume I		
		Catedràtic/a d'Universitat	Títular d'Universitat	Catedràtic/a d'Escola Universitària	Títular d'Escola Universitària	Professor/a Contractat/da Doctor/a	Professor/a Col·laborador/a	Total Personal Funcionari + Laboral Indefinit	Professorat Visitant	Professorat Emèrit	Total Altres Professorat a Temps Complet	Associat/da a 6 hores	Associat/da a 8 hores	Associat/da a 10 hores	Associat/da a 12 hores	Total Professorat Associat a Temps Parcial	Ajudant/a LOU	Professor/a Ajudant/a Doctor/a tipus 1			Professor/a Ajudant/a Doctor/a tipus 2	Personal Investigador
FCJE	Dep. d'Administració d'Empreses i Màrqueting	8,11%	14,86%		1,35%	6,76%					10,81%	10,81%	4,05%	31,08%	56,76%	1,35%	1,35%	6,76%	2,70%	12,16%	100,00%	
	Dep. de Dret Privat	18,52%	14,81%		3,70%	3,70%					29,63%	3,70%		22,22%	55,56%			3,70%		3,70%	100,00%	
	Dep. de Dret Públic	16,98%	26,42%		1,89%	7,55%					18,87%	5,66%	5,66%	5,66%	35,85%			1,89%	9,43%	11,32%	100,00%	
	Dep. d'Economia	11,76%	35,29%		7,84%	9,80%					11,76%		7,84%		19,61%			3,92%	11,76%	15,69%	100,00%	
	Dep. de Finances i Comptabilitat	3,77%	26,42%		5,66%	3,77%	3,77%				43,40%	3,77%			47,17%	7,55%	1,89%				9,43%	100,00%
	U.P. de Dret del Treball/SS/Eclesiàstic i de l'Estat	8,33%	58,33%			16,67%													16,67%		16,67%	100,00%
FCHS	Dep. d'Educació		10,89%	1,98%	8,91%	5,94%			0,99%	0,99%	1,98%	19,80%	4,95%	2,97%	29,70%	57,43%	9,90%	0,99%	1,98%		12,87%	100,00%
	Dep. d'Estudis Anglesos	2,08%	41,67%			6,25%						10,42%	4,17%	4,17%	25,00%	43,75%	4,17%		2,08%		6,25%	100,00%
	Dep. de Ciències de la Comunicació	2,74%	5,48%			13,70%	8,22%					9,59%	2,74%	5,48%	36,99%	54,79%	4,11%		9,59%	1,37%	15,07%	100,00%
	Dep. de Filologia i Cultures Europees	21,43%	21,43%	3,57%	10,71%	17,86%						14,29%	7,14%	3,57%		25,00%						100,00%
	Dep. de Filosofia i Sociologia	3,23%	19,35%		12,90%	9,68%				3,23%	3,23%	29,03%	9,68%	6,45%		45,16%	3,23%			3,23%	6,45%	100,00%
	Dep. d'Història, Geografia i Art	22,86%	22,86%	2,86%	5,71%	2,86%						11,43%	2,86%		8,57%	22,86%				20,00%	20,00%	100,00%
	Dep. de Traducció i Comunicació	10,00%	34,00%			4,00%						4,00%	8,00%	8,00%	16,00%	36,00%			4,00%	12,00%	16,00%	100,00%
ESTCE	Dep. de Ciències Agràries i del Medi Natural	23,81%	28,57%		4,76%	4,76%						4,76%	9,52%		14,29%					23,81%	23,81%	100,00%
	Dep. de Física	22,73%	40,91%			4,55%						13,64%	4,55%	4,55%	22,73%			9,09%		9,09%	100,00%	
	Dep. de Química Física i Analítica	33,33%	24,24%			3,03%								6,06%	6,06%				33,33%	33,33%	100,00%	
	Dep. d'Enginyeria de Sistemes Industrials i Disseny	3,57%	16,07%			19,64%	3,57%					21,43%	1,79%	1,79%	16,07%	41,07%	12,50%		3,57%		16,07%	100,00%
	Dep. d'Enginyeria i Ciència dels Computadors	7,89%	60,53%			15,79%	2,63%													13,16%	13,16%	100,00%
	Dep. d'Enginyeria Mecànica i Construcció	5,38%	12,90%		2,15%	6,45%	1,08%					22,58%	13,98%	7,53%	10,75%	54,84%	4,30%	8,60%	2,15%	2,15%	17,20%	100,00%
	Dep. d'Enginyeria Química	29,41%	47,06%									11,76%			11,76%					11,76%	11,76%	100,00%
	Dep. de Llenguatges i Sistemes Informàtics	11,11%	53,33%		6,67%	6,67%														22,22%	22,22%	100,00%
	Dep. de Matemàtiques	18,00%	34,00%		8,00%	2,00%						8,00%	8,00%	10,00%	6,00%	32,00%			6,00%		6,00%	100,00%
	Dep. de Química Inorgànica i Orgànica	20,00%	42,86%									2,86%			2,86%					34,29%	34,29%	100,00%
FCS	Dep. de Psicologia Bàsica, Clínica i Psicobiologia	10,17%	27,12%			11,86%						8,47%	10,17%	1,69%	8,47%	28,81%	3,39%			18,64%	22,03%	100,00%
	Dep. de Psicologia Evolutiva, Educativa, Social i Metodologia	4,17%	26,39%	1,39%	1,39%	5,56%						15,28%	16,67%	4,17%	16,67%	52,78%		1,39%	2,78%	4,17%	8,33%	100,00%
	U.P. de Medicina	13,33%				13,33%			6,67%		6,67%	46,67%	13,33%		60,00%					6,67%	6,67%	100,00%
	U.P. d'Infermeria		7,69%		7,69%							7,69%	15,38%		30,77%	53,85%	30,77%				30,77%	100,00%
Total Universitat Jaume I		9,96%	25,48%	0,41%	3,32%	7,63%	1,00%	47,80%	0,17%	0,17%	0,33%	14,44%	6,31%	3,73%	12,95%	37,43%	3,15%	1,00%	2,66%	7,63%	14,44%	100,00%